

Abschnitt: 005\_0085

Gewässer: Blees

OWK: III-1.2.1.b

**Identifikation**

Abschnitt-ID	005_0085 (Abschnittslänge: 100m)
OWK	III-1.2.1.b
Gewässername	Blees
Erhebungsdatum	11.04.2019
Name der Kartierer*in	Georg Lamberty

**Typisierung und Charakterisierung**

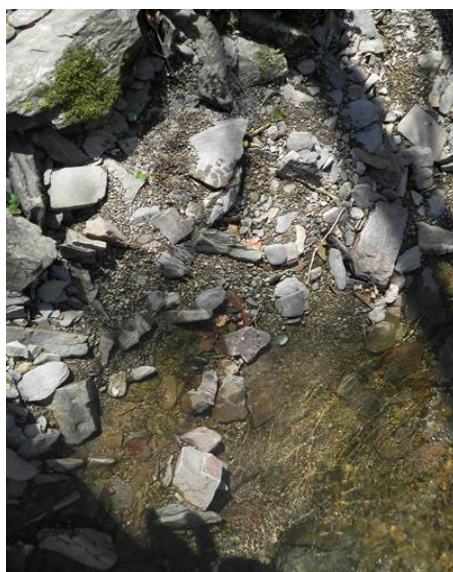
LAWA-Typ	Typ 5: Grobmaterialreiche, silikatische Mittelgebirgsbäche
LUX-Typ	Typ I-II: Bäche der submontanen und kollinen Stufen des Öslings
Substrattyp im Referenzzustand	Schotter
Sonderfall	keine Angabe
Gewässerlage	Freie Landschaft
Sichtbarkeit der Sohle	vollständig
Kolmation	keine
Anmerkung	

**Substratkartierung****Deckungsgrad der vorhandenen Substrate****Mineralische Substrate**

<b>Megalithal (&gt;40 cm)</b> Große Steine und Blöcke	0%
<b>Makrolithal (&gt;20 - 40 cm)</b> Steine (Kopfgröße)	10%
<b>Mesolithal (&gt;6 - 20 cm)</b> Steine (Faustgröße)	20%
<b>Mikrolithal (&gt;2 - 6 cm)</b> Grobkies (Ei bis Kinderfaust)	20%
<b>Akal (&gt;0,2 - 2 cm)</b> Fein- bis Mittelkies	30%
<b>Psammal (&gt;6 µm - 2 mm)</b> Sand u/o (mineralischer) Schlamm	10%
<b>Argyllal (&lt;6 µm)</b> Lehm und Ton (bindig)	0%
<b>Technolithal</b> Künstliche Substrate, Verbau	0%

**Organische Substrate**

<b>Algen</b> Fadenförmige Algen, Algenbüschel	0%
<b>Submerse Makrophyten</b> Höhere Pflanzen unterhalb des Wasserspiegels	0%
<b>Emerse Makrophyten</b> Höhere Pflanzen oberhalb des Wasserspiegels	0%
<b>Lebende Teile terrestrischer Pflanzen</b> Feinwurzel, schwimmende Ufervegetation	0%
<b>Xylal (Holz)</b> Baumstämme, Totholz, Äste, Wurzeln	10%
<b>CPOM und FPOM</b> Grobes/feines organisches Material (z.B. Laub)	0%
<b>Debris</b> Organisches oder anorgan. Material (z.B. Muscheln)	0%
<b>Abwasserbedingter Aufwuchs</b> Bakterien, Pilze, organischer Schlamm	0%
<b>Summe der Substratanteile</b>	100%

**Foto 1 | Übersicht****Foto 2 | Detail**



**Substratdiversität**

Bewertung des Einzelparameters EP-3.2 (Substratdiversität) der Gewässerstrukturkartierung

- █ sehr groß
- █ groß
- █ mäßig
- █ gering
- █ keine
- █ nicht bewertet

**Detaillierte Substratkartierung**

Erhebung der vorhandenen Substrate (siehe Seite 1) eines möglichst repräsentativen 100m-Abschnitts innerhalb eines Fließkilometers.

- █ Kartierter Abschnitt
- Abschnittsgrenze
- Kilometermarke

