

Abschnitt: 041\_0054

Gewässer: Schibech

OWK: V-2.2

**Identifikation**

Abschnitt-ID	041_0054 (Abschnittslänge: 100m)
OWK	V-2.2
Gewässername	Schibech
Erhebungsdatum	23.03.2020
Name der Kartierer*in	Johanna Reineke

**Typisierung und Charakterisierung**

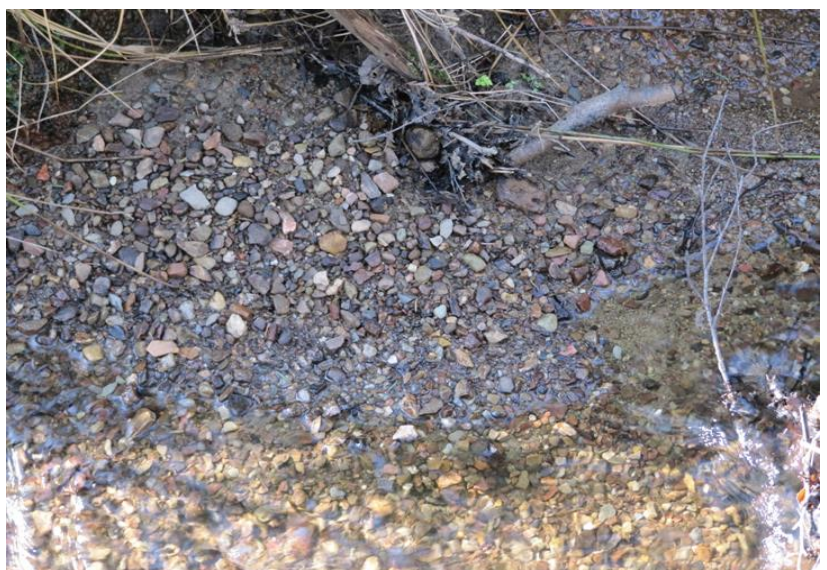
LAWA-Typ	Typ 5: Grobmaterialreiche, silikatische Mittelgebirgsbäche
LUX-Typ	Typ I-II: Bäche der submontanen und kollinen Stufen des Öslings
Substrattyp im Referenzzustand	Kies
Sonderfall	Kleinstgewässer (K)
Gewässerlage	Freie Landschaft
Sichtbarkeit der Sohle	vollständig
Kolmation	gering
Anmerkung	

**Substratkartierung****Deckungsgrad der vorhandenen Substrate****Mineralische Substrate**

<b>Megalithal (&gt;40 cm)</b>	0%
Große Steine und Blöcke	
<b>Makrolithal (&gt;20 - 40 cm)</b>	0%
Steine (Kopfgröße)	
<b>Mesolithal (&gt;6 - 20 cm)</b>	0%
Steine (Faustgröße)	
<b>Mikrolithal (&gt;2 - 6 cm)</b>	0%
Grobkies (Ei bis Kinderfaust)	
<b>Akal (&gt;0,2 - 2 cm)</b>	70%
Fein- bis Mittelkies	
<b>Psammal (&gt;6 µm - 2 mm)</b>	10%
Sand u/o (mineralischer) Schlamm	
<b>Argyllal (&lt;6 µm)</b>	10%
Lehm und Ton (bindig)	
<b>Technolithal</b>	0%
Künstliche Substrate, Verbau	

**Organische Substrate**

<b>Algen</b>	0%
Fadenförmige Algen, Algenbüschel	
<b>Submerse Makrophyten</b>	0%
Höhere Pflanzen unterhalb des Wasserspiegels	
<b>Emerse Makrophyten</b>	0%
Höhere Pflanzen oberhalb des Wasserspiegels	
<b>Lebende Teile terrestrischer Pflanzen</b>	10%
Feinwurzel, schwimmende Ufervegetation	
<b>Xylal (Holz)</b>	0%
Baumstämme, Totholz, Äste, Wurzeln	
<b>CPOM und FPOM</b>	0%
Grobes/feines organisches Material (z.B. Laub)	
<b>Debris</b>	0%
Organisches oder anorgan. Material (z.B. Muscheln)	
<b>Abwasserbedingter Aufwuchs</b>	0%
Bakterien, Pilze, organischer Schlamm	
<b>Summe der Substratanteile</b>	<b>100%</b>

**Foto 1 | Übersicht****Foto 2 | Detail**

**Substratdiversität**

Bewertung des Einzelparameters EP-3.2 (Substratdiversität) der Gewässerstrukturkartierung

- sehr groß
- groß
- mäßig
- gering
- keine
- nicht bewertet

**Detaillierte Substratkartierung**

Erhebung der vorhandenen Substrate (siehe Seite 1) eines möglichst repräsentativen 100m-Abschnitts innerhalb eines Fließkilometers.

- Kartierter Abschnitt
- Abschnittsgrenze
- Kilometermarke

