

Abschnitt: 558\_0028

Gewässer: Drosbech

OWK: VI-4.1.2

**Identifikation**

Abschnitt-ID	558_0028 (Abschnittslänge: 100m)
OWK	VI-4.1.2
Gewässername	Drosbech
Erhebungsdatum	22.01.2020
Name der Kartierer*in	Johanna Reineke

**Typisierung und Charakterisierung**

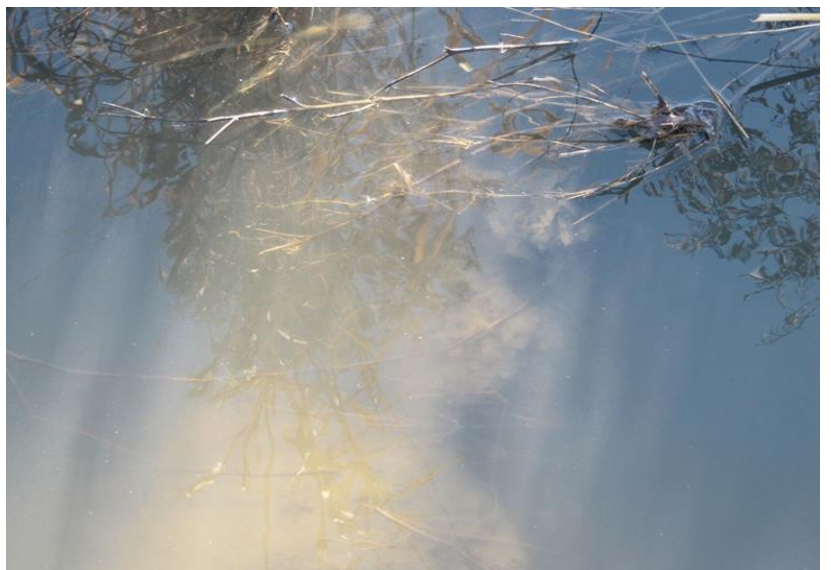
LAWA-Typ	Typ 6: Feinmaterialreiche, karbonatische Mittelgebirgsbäche
LUX-Typ	Typ IV: Bäche der kollinen Stufe des Gutland
Substrattyp im Referenzzustand	Schotter
Sonderfall	Renaturierungsstrecke
Gewässerlage	Freie Landschaft
Sichtbarkeit der Sohle	teilweise
Kolmation	mittel
Anmerkung	

**Substratkartierung****Deckungsgrad der vorhandenen Substrate****Mineralische Substrate**

<b>Megalithal (&gt;40 cm)</b> Große Steine und Blöcke	0%
<b>Makrolithal (&gt;20 - 40 cm)</b> Steine (Kopfgröße)	0%
<b>Mesolithal (&gt;6 - 20 cm)</b> Steine (Faustgröße)	0%
<b>Mikrolithal (&gt;2 - 6 cm)</b> Grobkies (Ei bis Kinderfaust)	0%
<b>Akal (&gt;0,2 - 2 cm)</b> Fein- bis Mittelkies	0%
<b>Psammal (&gt;6 µm - 2 mm)</b> Sand u/o (mineralischer) Schlamm	10%
<b>Argyllal (&lt;6 µm)</b> Lehm und Ton (bindig)	60%
<b>Technolithal</b> Künstliche Substrate, Verbau	0%

**Organische Substrate**

<b>Algen</b> Fadenförmige Algen, Algenbüschel	0%
<b>Submerse Makrophyten</b> Höhere Pflanzen unterhalb des Wasserspiegels	10%
<b>Emerse Makrophyten</b> Höhere Pflanzen oberhalb des Wasserspiegels	0%
<b>Lebende Teile terrestrischer Pflanzen</b> Feinwurzel, schwimmende Ufervegetation	20%
<b>Xylal (Holz)</b> Baumstämme, Totholz, Äste, Wurzeln	0%
<b>CPOM und FPOM</b> Grobes/feines organisches Material (z.B. Laub)	0%
<b>Debris</b> Organisches oder anorgan. Material (z.B. Muscheln)	0%
<b>Abwasserbedingter Aufwuchs</b> Bakterien, Pilze, organischer Schlamm	0%
<b>Summe der Substratanteile</b>	100%

**Foto 1 | Übersicht****Foto 2 | Detail**

**Substratdiversität**

Bewertung des Einzelparameters EP-3.2 (Substratdiversität) der Gewässerstrukturkartierung

- sehr groß
- groß
- mäßig
- gering
- keine
- nicht bewertet

**Detaillierte Substratkartierung**

Erhebung der vorhandenen Substrate (siehe Seite 1) eines möglichst repräsentativen 100m-Abschnitts innerhalb eines Fließkilometers.

- Kartierter Abschnitt
- Abschnittsgrenze
- Kilometermarke

