

Abschnitt: 996_0005

Gewässer: keine Zuordnung

OWK: keine Zuordnung

Identifikation

Abschnitt-ID	996_0005 (Abschnittslänge: 100m)
OWK	keine Zuordnung
Gewässername	keine Zuordnung
Erhebungsdatum	01.04.2020
Name der Kartierer*in	Johanna Reineke

Typisierung und Charakterisierung

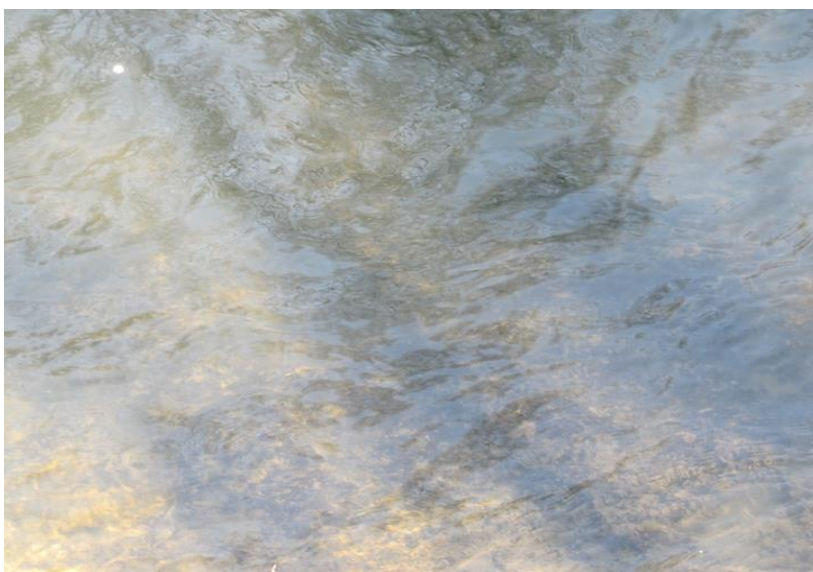
LAWA-Typ	ohne Typzuweisung
LUX-Typ	ohne Typzuweisung
Substrattyp im Referenzzustand	Kies
Sonderfall	keine Angabe
Gewässerlage	Freie Landschaft
Sichtbarkeit der Sohle	teilweise
Kolmation	stark
Anmerkung	

Substratkartierung**Deckungsgrad der vorhandenen Substrate****Mineralische Substrate**

Megalithal (>40 cm)	0%
Große Steine und Blöcke	
Makrolithal (>20 - 40 cm)	0%
Steine (Kopfgröße)	
Mesolithal (>6 - 20 cm)	0%
Steine (Faustgröße)	
Mikrolithal (>2 - 6 cm)	0%
Grobkies (Ei bis Kinderfaust)	
Akal (>0,2 - 2 cm)	10%
Fein- bis Mittelkies	
Psammal (>6 µm - 2 mm)	20%
Sand u/o (mineralischer) Schlamm	
Argyllal (<6 µm)	40%
Lehm und Ton (bindig)	
Technolithal	0%
Künstliche Substrate, Verbau	

Organische Substrate

Algen	30%
Fadenförmige Algen, Algenbüschel	
Submerse Makrophyten	0%
Höhere Pflanzen unterhalb des Wasserspiegels	
Emerse Makrophyten	0%
Höhere Pflanzen oberhalb des Wasserspiegels	
Lebende Teile terrestrischer Pflanzen	0%
Feinwurzel, schwimmende Ufervegetation	
Xylal (Holz)	0%
Baumstämme, Totholz, Äste, Wurzeln	
CPOM und FPOM	0%
Grobes/feines organisches Material (z.B. Laub)	
Debris	0%
Organisches oder anorgan. Material (z.B. Muscheln)	
Abwasserbedingter Aufwuchs	0%
Bakterien, Pilze, organischer Schlamm	
Summe der Substratanteile	100%

Foto 1 | Übersicht**Foto 2 | Detail**

Substratdiversität

Bewertung des Einzelparameters EP-3.2 (Substratdiversität) der Gewässerstrukturkartierung

- sehr groß
- groß
- mäßig
- gering
- keine
- nicht bewertet

Detaillierte Substratkartierung

Erhebung der vorhandenen Substrate (siehe Seite 1) eines möglichst repräsentativen 100m-Abschnitts innerhalb eines Fließkilometers.

- Kartierter Abschnitt
- Abschnittsgrenze
- Kilometermarke

