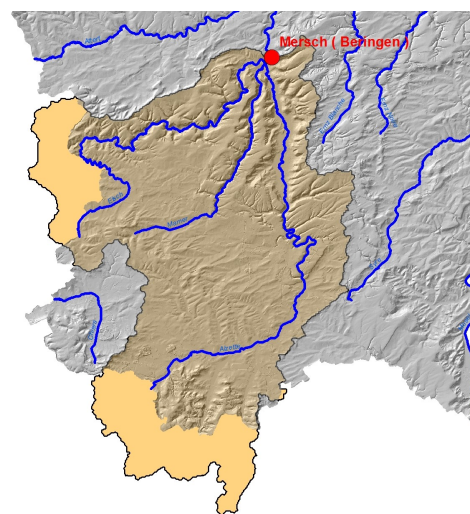
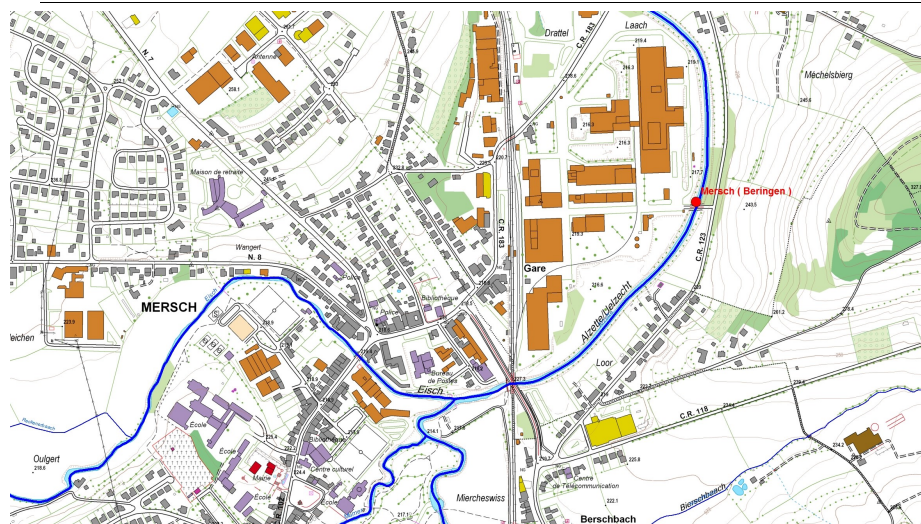




STATION DE MESURE

07 - Mersch (Beringen)



Exploitant **Adm. gestion de l'eau**

Remarques: Station d'alerte officielle

Localisation de la station:

Nom: **Mersch (Beringen)**
Cours d'eau: **Alzette**
Code hiérarchique: **1.16.45**
Numero de carte TC: **13**

Bassin versant [km²]: **707**

Point kilométrique: **16,4**

Coordonnées Gauss Krüger Lux:
Y: 76243 X: 90955

Caractéristiques de la station:

limnimètre

Répondeur tél: **24556806**
Mise en service: **01/08/1996**
Etat de service: **En service**
Zéro de l'échelle [m]: **212,35**

pluviomètre

Mise en service: **31/12/1995**
Etat de service: **En service**
Hauteur de référence [m]: **219,79**

autres capteurs météorologiques

Mise en service: **01/09/1996**
Etat de service: **En service**
Hauteur de référence [m]: **219,79**

Paramètres de la station:

Télétransmission: **haute résolution**

- ☒ Hauteur limnimétrique [cm]
- ☒ Débit [m³/s]
- ☐ Piézomètre [NN]

- ☒ Précipitations [mm]
- ☒ Hauteur neige [cm]
- ☒ Radiation globale [W/m²]
- ☒ Humidité de l'air [%]
- ☒ Pression atmosphérique [hPa]

- ☒ Température air [°C]
- ☐ Température eau [°C]
- ☒ Température sol [°C]

Impression du 31/03/20