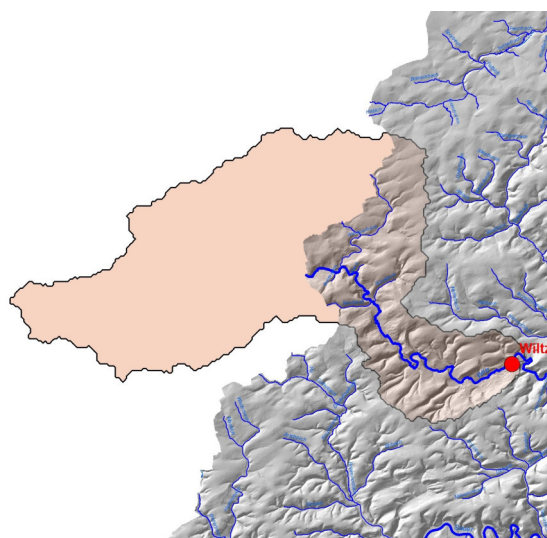
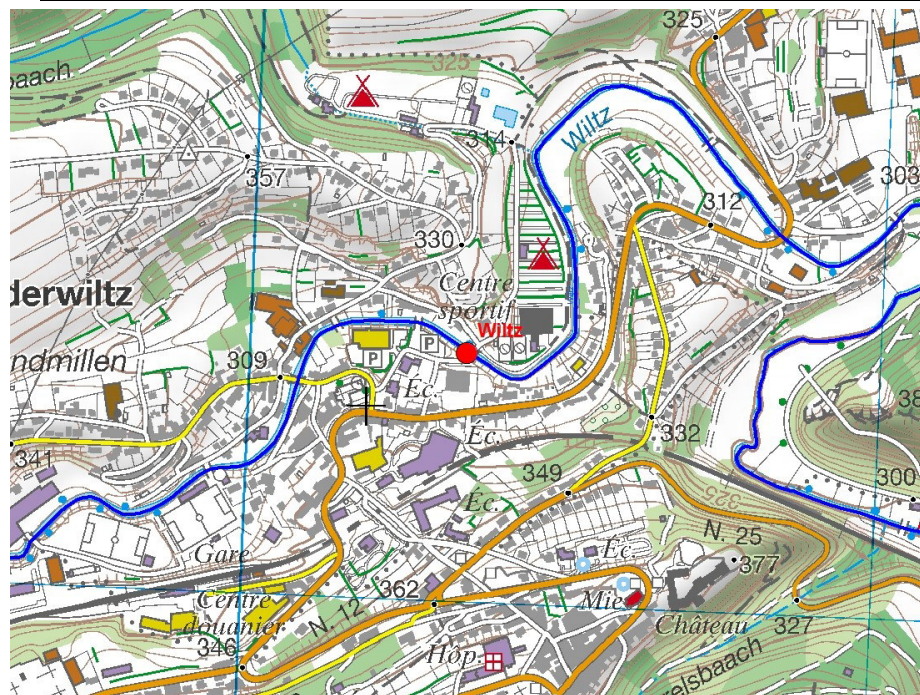




STATION DE MESURE

38 - Wiltz



Exploitant **Adm. gestion de l'eau**

Remarques:

Localisation de la station:

Nom: **Wiltz**
Cours d'eau: **Wiltz**
Code hiérarchique: **1.16.31**
Numero de carte TC: **6**

Bassin versant [km²]: **114,51**

Point kilométrique: **17,46**

Coordonnées Gauss Krüger Lux:
Y: 63161 X: 115082

Caractéristiques de la station:

limnimètre

Répondeur tél: **24556836**
Mise en service: **15/11/2011**
Etat de service: **En service**
Zéro de l'échelle [m]: **305,31**

pluviomètre

Mise en service:
Etat de service:
Hauteur de référence [m]:

autres capteurs météorologiques

Mise en service:
Etat de service:
Hauteur de référence [m]:

Paramètres de la station:

Télétransmission: **haute résolution**

- ☒ Hauteur limnimétrique [cm]
☐ Débit [m³/s]
☐ Piézomètre [NN]

- ☐ Précipitations [mm]
☐ Hauteur neige [cm]
☐ Radiation globale [W/m²]
☐ Humidité de l'air [%]
☐ Pression atmosphérique [hPa]

- ☐ Température air [°C]
☒ Température eau [°C]
☐ Température sol [°C]

Impression du 31/03/20