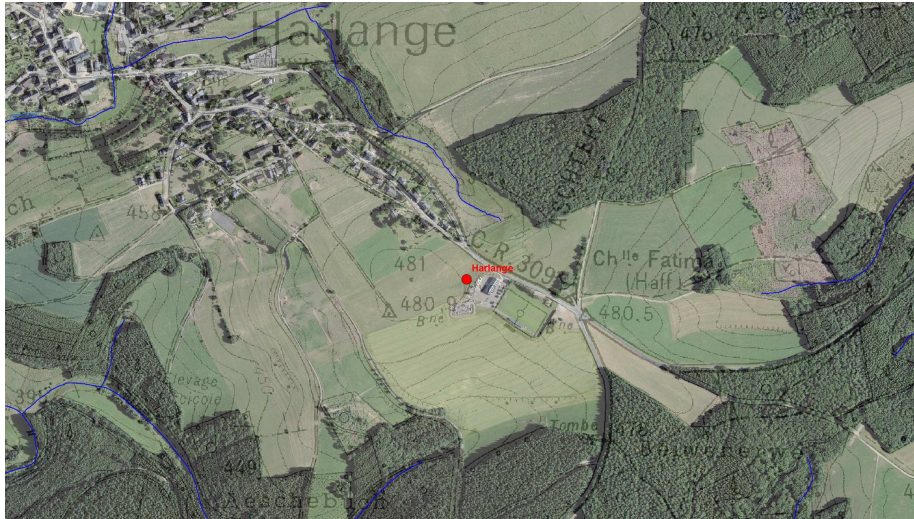




## STATION DE MESURE

### 45 - Harlange



Exploitant **Adm. gestion de l'eau**

Remarques:

#### Localisation de la station:

Nom: **Harlange**

Cours d'eau:

Code hiérarchique:

Numero de carte TC:

Bassin versant [km<sup>2</sup>]:

Point kilométrique:

Coordonnées Gauss Krüger Lux:

**Y: 53481**

**X: 110323**

#### Caractéristiques de la station:

##### limnimètre

Répondeur tél:

Mise en service:

Etat de service:

Zéro de l'échelle [m]:

##### pluviomètre

Mise en service: **01/08/2014**

Etat de service: **En service**

Hauteur de référence [m]: **479,65**

##### autres capteurs météorologiques

Mise en service: **01/08/2014**

Etat de service: **En service**

Hauteur de référence [m]: **479,65**

#### Paramètres de la station:

Télétransmission: **horaire**

☐ Hauteur limnimétrique [cm]

☐ Débit [m<sup>3</sup>/s]

☐ Piézomètre [NN]

☒ Précipitations [mm]

☒ Hauteur neige [cm]

☒ Radiation globale [W/m<sup>2</sup>]

☒ Humidité de l'air [%]

☒ Pression atmosphérique [hPa]

☒ Température air [°C]

☐ Température eau [°C]

☒ Température sol [°C]

*Impression du 08/05/2018*