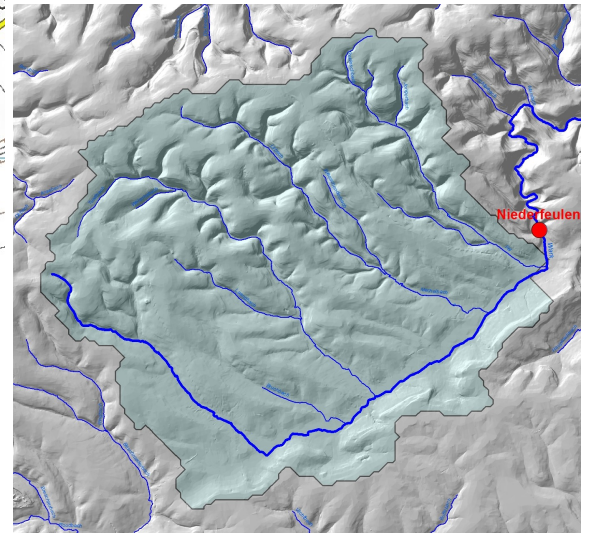




# STATION DE MESURE

## 77 - Niederfeulen



Exploitant **Adm. gestion de l'eau**

Remarques:

### Localisation de la station:

Nom: **Niederfeulen**  
Cours d'eau: **Wark**  
Code hiérarchique: **1.16.45.36**  
Numero de carte TC: **10**

Bassin versant [km<sup>2</sup>]:

Point kilométrique: **14,28**

Coordonnées Gauss Krüger Lux:  
**Y: 71550 X: 103025**

### Caractéristiques de la station:

#### limnimètre

Répondeur tél:  
Mise en service: **11/03/2009**  
Etat de service: **Hors service**  
Zéro de l'échelle [m]:

#### pluviomètre

Mise en service:  
Etat de service:  
Hauteur de référence [m]:

#### autres capteurs météorologiques

Mise en service:  
Etat de service:  
Hauteur de référence [m]:

### Paramètres de la station:

Télétransmission: **aucune**

- Hauteur limnimétrique [cm]
- Débit [m<sup>3</sup>/s]
- Piézomètre [NN]

- Précipitations [mm]
- Hauteur neige [cm]
- Radiation globale [W/m<sup>2</sup>]
- Humidité de l'air [%]
- Pression atmosphérique [hPa]

- Température air [°C]
- Température eau [°C]
- Température sol [°C]

Impression du 30.05.22