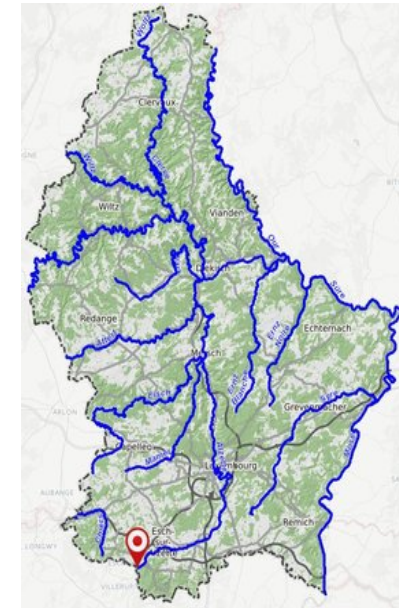




ALZETTE - Esch/Alzette frontière - 2016

Administration de la gestion de l'eau

Rivière	Alzette
Lieu du prélèvement	Esch/Alzette frontière
Station	L100011A01
Masse d'eau de surface	VI-4.2
Nature de la masse d'eau de surface	Naturelle
Embouchure	Sûre
Longueur de la rivière (km)	3.75
Bassin versant (km ²)	23.57
Typologie	4
Année évaluée	2016



Etat écologique

Paramètres biologiques	Résultat	Etat	Valeurs seuils
Macroinvertébrés (IBG-DCE)			
Poissons (IPR)			
Diatomées (IPS)	4.9	médiocre	4.43 - 8.85
Macrophytes (IBMR)			

Etat écologique

Physico-chimie	Moyenne	Valeur seuil bon état écologique	Maximum mesuré	Valeur seuil concentration maximale admissible	Unité	Nombre d'échantillons
Turbidité	10.5	/	32	/	FNU	13
Température de l'eau	11	20	15	/	°C	13
Conductibilité électrique 20°C	678	/	782	/	µS/cm	13
Oxygène dissous	7.3	9	9.2	/	mg/l	13
Saturation en oxygène	70	/	82	/	%	13
Demande biochim. en oxy. (DbO-5)	3.3	/	7.6	/	mg/l	12
pH	7.8	7 - 8.5	8	/	-0-	13
Phosphate-ortho-P	0.28	0.07	0.93	/	mg/l	13
Phosphore total-P	0.36	0.1	1.1	/	mg/l	13
Ammonium-NH4	1.16	0.13	2.9	/	mg/l	13
Nitrites-NO2	0.43	0.16	0.67	/	mg/l	13
Nitrates-NO3	10.2	25	14	/	mg/l	13
Sodium-Na	38.3	/	50	/	mg/l	13
Calcium-Ca	104	/	114	/	mg/l	13
Chlorures-Cl	55	200	76	/	mg/l	13
Sulfates-SO4	107.2	/	128	/	mg/l	13
TOC	3.5	7	4.7	/	mg/l	13
Azote total	3.2	/	4.5	/	mg/l	13
Chlorophylle-a	1.4	/	3.7	/	ug/l	13
Potassium-K	9.7	/	16	/	mg/l	13
Dureté carbonatée	19.4	/	21.6	/	d°fr	13
Polluants organiques spécifiques	Moyenne	Valeur seuil bon état écologique	Maximum mesuré	Valeur seuil concentration maximale admissible	Unité	Nombre d'échantillons
Arsenic dissous	0.0015	0.00083	0.0017	/	mg/l	13
Chrome dissous	<0.001	0.018	<0.001	/	mg/l	13
Cobalt dissous	0.00019	0.0003	0.0003	/	mg/l	13
Cuivre dissous	<0.001	0.0014	0.0011	/	mg/l	13
Sélénium dissous	0.00077	0.00095	0.001	/	mg/l	13
Zinc dissous	0.0114	0.0078	0.02	/	mg/l	13
2,4-D	<10	2200	21	/	ng/l	12
MCPA	<10	500	11	/	ng/l	12
Chlortoluron	<25	100	<25	/	ng/l	12
Diflufenican	<25	10	<25	/	ng/l	12
Flufenacet	<25	40	<25	/	ng/l	12
Glyphosate	93	28000	184	/	ng/l	12
Metazachlor	<25	19	<25	/	ng/l	12
Metazachlor-ESA	135	3000	209	/	ng/l	12
Metazachlor-OXA	41	3000	69	/	ng/l	12
Metolachlor	<25	70	<25	/	ng/l	12

Metolachlor ESA	<25	3000	<25	/	ng/l	12
Metolachlor OXA	<25	3000	<25	/	ng/l	12
Nicosulfuron	<25	35	<25	/	ng/l	4
Tebuconazole	<25	1000	<25	/	ng/l	12
Terbuthylazine	<25	60	29	/	ng/l	12
Carbamazepine	81	2500	139	/	ng/l	12

Etat chimique

Substances prioritaires et substances dangereuses et prioritaires	Moyenne	Valeur seuil bon état écologique	Maximum mesuré	Valeur seuil concentration maximale admissible	Unité	Nombre d'échantillons
Anthracène	0.0279	0.1	0.056	0.1	ug/l	13
Atrazine	<25	600	26	2000	ng/l	12
Cadmium dissous	<0.0001	8.0E-5	<0.0001	0.00045	mg/l	13
Diuron	<25	200	<25	1800	ng/l	12
Fluoranthène	0.0695	0.0063	0.134	0.12	ug/l	13
Isoproturon	<25	300	43	1000	ng/l	12
Plomb dissous	<0.0005	0.0012	<0.0005	/	mg/l	13
Mercuré	<0.005	/	0.0079	0.07	ug/l	13
Naphtalène	0.2	2	0.321	130	ug/l	13
Nickel dissous	<0.005	0.004	<0.005	/	mg/l	13
Benzo(a)pyrène	0.0305	0.00017	0.07	0.27	ug/l	13
Benzo(b)fluoranthène	0.0313	/	0.069	0.017	ug/l	13
Benzo(k)fluoranthène	0.0187	/	0.04	0.017	ug/l	13
Benzo(ghi)pérylène	0.0205	/	0.045	0.0082	ug/l	13