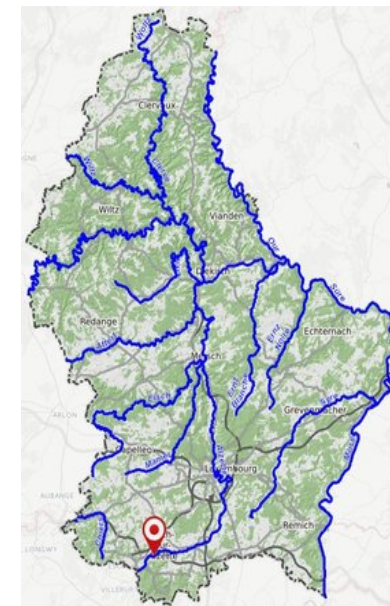




## ALZETTE - amont Step

### Esch/Schifflange - 2016

Rivière	Alzette
Lieu du prélèvement	amont Step Esch/Schifflange
Station	L100011A03
Masse d'eau de surface	VI-4.1.1.a
Nature de la masse d'eau de surface	Naturelle
Embouchure	Sûre
Longueur de la rivière (km)	5.3
Bassin versant (km2)	5.4
Typologie	4
Année évaluée	2016



## Etat écologique

Paramètres biologiques	Résultat	Etat	Valeurs seuils
Cote Macrozoobenthos Indice macro-invertébrés (IBGN)			
IPR Poissons Indice poissons Rivière (IPR)			
IPS diatomées Indice diatomées (IBD?)			
IBMR macrophytes Indice macrophytes (IBMR)			

Etat écologique

Physico-chimie	Moyenne	Valeur seuil bon état écologique	Maximum mesuré	Valeur seuil concentration maximale admissible	Unité	Nombre d'échantillons
Turbidité	17	/	32	/	FNU	4
Température de l'eau	11.5	20	14.7	/	°C	4
Conductibilité électrique 20°C	614	/	702	/	µS/cm	4
Oxygène dissous	7.5	9	9.7	/	mg/l	4
Saturation en oxygène	72	/	87	/	%	4
Demande biochim. en oxy. (DbO-5)	3.8	/	5.3	/	mg/l	4
pH	7.6	7 - 8.5	7.9	/	-0-	4
Phosphate-ortho-P	0.2	0.07	0.29	/	mg/l	4
Phosphore total-P	0.28	0.1	0.32	/	mg/l	4
Ammonium-NH4	0.62	0.13	0.95	/	mg/l	4
Nitrites-NO2	0.36	0.16	0.48	/	mg/l	4
Nitrates-NO3	8.4	25	12	/	mg/l	4
Sodium-Na	30.2	/	39	/	mg/l	4
Calcium-Ca	93.5	/	108	/	mg/l	4
Magnésium-Mg	7.4	/	9.6	/	mg/l	4
Chlorures-Cl	43	200	54	/	mg/l	4
Sulfates-SO4	119	/	131	/	mg/l	4
TOC	4.7	7	5.3	/	mg/l	4
Azote total	2.5	/	3.2	/	mg/l	4
Potassium-K	11.1	/	13	/	mg/l	4
Dureté carbonatée	15.9	/	19.2	/	d°fr	4
Polluants organiques spécifiques	Moyenne	Valeur seuil bon état écologique	Maximum mesuré	Valeur seuil concentration maximale admissible	Unité	Nombre d'échantillons
Arsenic dissous	0.0016	0.00083	0.0018	/	mg/l	4
Chrome dissous	<0.001	0.018	<0.001	/	mg/l	4
Cobalt dissous	0.00022	0.0003	0.0003	/	mg/l	4
Cuivre dissous	0.001	0.0014	0.0016	/	mg/l	4
Sélénium dissous	0.00062	0.00095	0.001	/	mg/l	4
Zinc dissous	0.0228	0.0078	0.04	/	mg/l	4

Etat chimique

Substances prioritaires et substances dangereuses et prioritaires	Moyenne	Valeur seuil bon état écologique	Maximum mesuré	Valeur seuil concentration maximale admissible	Unité	Nombre d'échantillons
Cadmium dissous	<0.0001	8.0E-5	<0.0001	0.00045	mg/l	4
Plomb dissous	<0.0005	0.0012	<0.0005	/	mg/l	4
Mercure	<0.005	/	<0.005	0.07	ug/l	4
Nickel dissous	<0.005	0.004	<0.005	/	mg/l	4