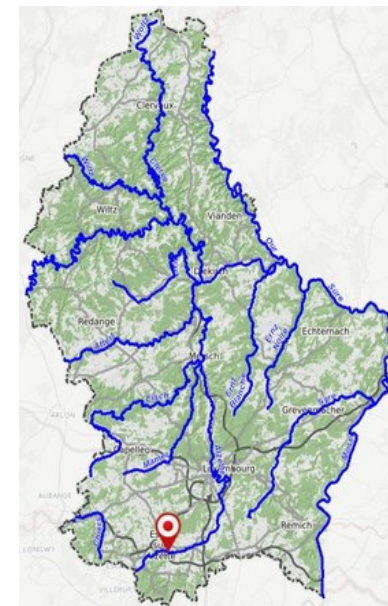




ALZETTE - Noertzange - 2016

Rivière	Alzette
Lieu du prélèvement	Noertzange
Station	L100011A04
Masse d'eau de surface	VI-4.1.1.a
Nature de la masse d'eau de surface	Naturelle
Embouchure	Sûre
Longueur de la rivière (km)	5.3
Bassin versant (km2)	5.4
Typologie	4
Année évaluée	2016



Etat écologique

Paramètres biologiques	Résultat	Etat	Valeurs seuils
Cote Macrozoobenthos Indice macro-invertébrés (IBGN)	8	médiocre	4 - 8
IPR Poissons Indice poissons Rivière (IPR)			
IPS diatomées Indice diatomées (IBD?)	7.6	médiocre	4.43 - 8.85
IBMR macrophytes Indice macrophytes (IBMR)	5.9	médiocre	3.12 - 6.23

Etat écologique

Physico-chimie	Moyenne	Valeur seuil bon état écologique	Maximum mesuré	Valeur seuil concentration maximale admissible	Unité	Nombre d'échantillons
Turbidité	35.9	/	100	/	FNU	13
Température de l'eau	11.2	20	17.8	/	°C	13
Conductibilité électrique 20°C	748	/	916	/	µS/cm	13
Oxygène dissous	6.7	9	9.5	/	mg/l	13
Saturation en oxygène	64	/	85	/	%	13
Demande biochim. en oxy. (DbO-5)	4.1	/	8.6	/	mg/l	13
pH	7.6	7 - 8.5	7.8	/	-0-	13
Phosphate-ortho-P	0.28	0.07	0.46	/	mg/l	13
Phosphore total-P	0.46	0.1	0.71	/	mg/l	13
Ammonium-NH4	1.24	0.13	2.9	/	mg/l	13
Nitrites-NO2	0.54	0.16	1.4	/	mg/l	13
Nitrates-NO3	10.9	25	16	/	mg/l	13
Sodium-Na	47.6	/	69	/	mg/l	13
Calcium-Ca	104.1	/	121	/	mg/l	13
Magnésium-Mg	8.3	/	10	/	mg/l	13
Chlorures-Cl	66.5	200	99	/	mg/l	13
Sulfates-SO4	132.8	/	183	/	mg/l	13
TOC	7.1	7	9.6	/	mg/l	13
Azote total	3.6	/	5.6	/	mg/l	13
Chlorophylle-a	2.1	/	6.3	/	ug/l	13
Potassium-K	16.7	/	26	/	mg/l	13
Dureté carbonatée	18.1	/	22	/	d°fr	13
Polluants organiques spécifiques	Moyenne	Valeur seuil bon état écologique	Maximum mesuré	Valeur seuil concentration maximale admissible	Unité	Nombre d'échantillons
Arsenic dissous	0.0016	0.00083	0.002	/	mg/l	13
Chrome dissous	<0.001	0.018	<0.001	/	mg/l	13
Cobalt dissous	0.00039	0.0003	0.0007	/	mg/l	13
Cuivre dissous	<0.001	0.0014	0.0019	/	mg/l	13
Sélénium dissous	0.00071	0.00095	0.001	/	mg/l	13
Zinc dissous	0.0158	0.0078	0.031	/	mg/l	13
2,4-D	10	2200	27	/	ng/l	12
MCPA	53	500	204	/	ng/l	12
Chlortoluron	<25	100	<25	/	ng/l	12
Diflufenican	<25	10	<25	/	ng/l	12
Flufenacet	<25	40	<25	/	ng/l	12
Glyphosate	239	28000	500	/	ng/l	12
Metazachlor	<25	19	<25	/	ng/l	12
Metazachlor-ESA	81	3000	125	/	ng/l	12
Metazachlor-OXA	28	3000	49	/	ng/l	12

Metolachlor	<25	70	<25	/	ng/l	12
Metolachlor ESA	<25	3000	<25	/	ng/l	12
Metolachlor OXA	<25	3000	28	/	ng/l	12
Nicosulfuron	<25	35	<25	/	ng/l	4
Tebuconazole	<25	1000	<25	/	ng/l	12
Terbuthylazine	<25	60	52	/	ng/l	12
Carbamazepine	157	2500	275	/	ng/l	12

Etat chimique

Substances prioritaires et substances dangereuses et prioritaires	Moyenne	Valeur seuil bon état écologique	Maximum mesuré	Valeur seuil concentration maximale admissible	Unité	Nombre d'échantillons
Anthracène	0.0196	0.1	0.033	0.1	ug/l	13
Atrazine	<25	600	<25	2000	ng/l	12
Cadmium dissous	<0.0001	8.0E-5	0.0001	0.00045	mg/l	13
Diuron	<25	200	48	1800	ng/l	12
Fluoranthène	0.0385	0.0063	0.066	0.12	ug/l	13
Isoproturon	<25	300	77	1000	ng/l	12
Plomb dissous	<0.0005	0.0012	<0.0005	/	mg/l	13
Mercure	<0.005	/	0.024	0.07	ug/l	13
Nickel dissous	<0.005	0.004	<0.005	/	mg/l	13
Benzo(a)pyrène	0.0172	0.00017	0.032	0.27	ug/l	13
Benzo(b)fluoranthène	0.0196	/	0.034	0.017	ug/l	13
Benzo(k)fluoranthène	0.011	/	0.019	0.017	ug/l	13
Benzo(ghi)pérylène	0.0135	/	0.024	0.0082	ug/l	13