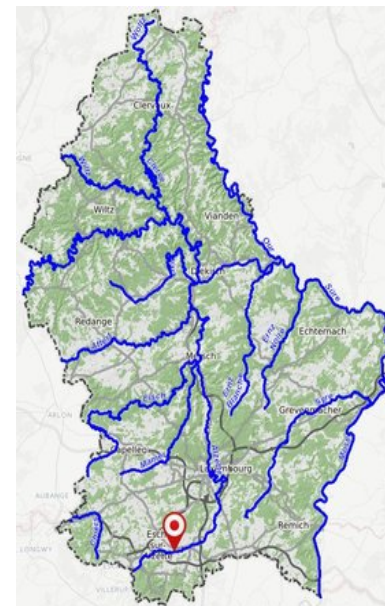




ALZETTE - Huncherange amont aff.

Kaylbaach - 2016

| | |
|-------------------------------------|----------------------------------|
| Rivière | Alzette |
| Lieu du prélèvement | Huncherange amont aff. Kaylbaach |
| Station | L100011A05-1 |
| Masse d'eau de surface | VI-4.1.1.a |
| Nature de la masse d'eau de surface | Naturelle |
| Embouchure | Sûre |
| Longueur de la rivière (km) | 5.3 |
| Bassin versant (km2) | 5.4 |
| Typologie | 4 |
| Année évaluée | 2016 |



Etat écologique

| Paramètres biologiques | Résultat | Etat | Valeurs seuils |
|--|----------|------|----------------|
| Cote Macrozoobenthos Indice macro-invertébrés (IBGN) | | | |
| IPR Poissons Indice poissons Rivière (IPR) | | | |
| IPS diatomées Indice diatomées (IBD?) | | | |
| IBMR macrophytes Indice macrophytes (IBMR) | | | |

Etat écologique

| Physico-chimie | Moyenne | Valeur seuil bon état écologique | Maximum mesuré | Valeur seuil concentration maximale admissible | Unité | Nombre d'échantillons |
|----------------------------------|---------|----------------------------------|----------------|--|-------|-----------------------|
| Turbidité | 28.8 | / | 54 | / | FNU | 4 |
| Température de l'eau | 12.3 | 20 | 17.9 | / | °C | 4 |
| Conductibilité électrique 20°C | 648 | / | 807 | / | µS/cm | 4 |
| Saturation en oxygène | 56 | / | 80 | / | % | 4 |
| Demande biochim. en oxy. (DbO-5) | 4.5 | / | 8.9 | / | mg/l | 4 |
| pH | 7.5 | 7 - 8.5 | 7.6 | / | -0- | 4 |
| Phosphate-ortho-P | 0.39 | 0.07 | 0.71 | / | mg/l | 4 |
| Phosphore total-P | 0.5 | 0.1 | 0.88 | / | mg/l | 4 |
| Ammonium-NH4 | 0.89 | 0.13 | 1.6 | / | mg/l | 4 |
| Nitrites-NO2 | 0.5 | 0.16 | 0.84 | / | mg/l | 4 |
| Nitrates-NO3 | 8.2 | 25 | 8.9 | / | mg/l | 4 |
| Sodium-Na | 37.8 | / | 49 | / | mg/l | 4 |
| Calcium-Ca | 91.8 | / | 115 | / | mg/l | 4 |
| Magnésium-Mg | 7.2 | / | 9.8 | / | mg/l | 4 |
| Chlorures-Cl | 52.5 | 200 | 67 | / | mg/l | 4 |
| Sulfates-SO4 | 113.5 | / | 144 | / | mg/l | 4 |
| Azote total | 2.8 | / | 3.1 | / | mg/l | 4 |
| Potassium-K | 13.7 | / | 18 | / | mg/l | 4 |
| Dureté carbonatée | 16.6 | / | 21.5 | / | d°fr | 4 |
| Polluants organiques spécifiques | Moyenne | Valeur seuil bon état écologique | Maximum mesuré | Valeur seuil concentration maximale admissible | Unité | Nombre d'échantillons |
| Arsenic dissous | 0.0017 | 0.00083 | 0.0023 | / | mg/l | 4 |
| Chrome dissous | <0.001 | 0.018 | <0.001 | / | mg/l | 4 |
| Cobalt dissous | 0.00035 | 0.0003 | 0.0005 | / | mg/l | 4 |
| Cuivre dissous | 0.0011 | 0.0014 | 0.0017 | / | mg/l | 4 |
| Sélénium dissous | 0.00062 | 0.00095 | 0.001 | / | mg/l | 4 |
| Zinc dissous | 0.0255 | 0.0078 | 0.057 | / | mg/l | 4 |

Etat chimique

| Substances prioritaires et substances dangereuses et prioritaires | Moyenne | Valeur seuil bon état écologique | Maximum mesuré | Valeur seuil concentration maximale admissible | Unité | Nombre d'échantillons |
|---|---------|----------------------------------|----------------|--|-------|-----------------------|
| Cadmium dissous | <0.0001 | 8.0E-5 | <0.0001 | 0.00045 | mg/l | 4 |
| Plomb dissous | <0.0005 | 0.0012 | <0.0005 | / | mg/l | 4 |
| Mercuré | <0.005 | / | <0.005 | 0.07 | ug/l | 4 |
| Nickel dissous | <0.005 | 0.004 | <0.005 | / | mg/l | 4 |