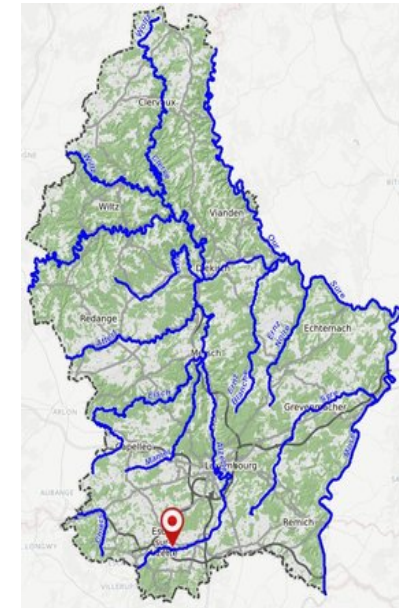




MESS - Noertzange - 2019

Rivière	Mess
Lieu du prélèvement	Noertzange
Station	L101030A10
Masse d'eau de surface	VI-4.1.3.a
Nature de la masse d'eau de surface	Naturelle
Embouchure	Alzette
Longueur de la rivière (km)	13.7
Bassin versant (km ²)	25.66
Typologie	4
Année évaluée	2019



Etat écologique

Paramètres biologiques	Résultat	Etat	Valeurs seuils
Macroinvertébrés (IBG-DCE)			
Poissons (IPR)			
Diatomées (IPS)			
Macrophytes (IBMR)			

Etat écologique

Physico-chimie	Moyenne	Valeur seuil bon état écologique	Maximum mesuré	Valeur seuil concentration maximale admissible	Unité	Nombre d'échantillons
Turbidité	15	/	53	/	FNU	13
Température de l'eau	11.5	20	20.8	/	°C	13
Conductibilité électrique 20°C	605	/	781	/	µS/cm	13
Oxygène dissous	7.3	9	10.7	/	mg/l	13
Saturation en oxygène	68	/	89	/	%	13
Demande biochim. en oxy. (DbO-5)	3.7	/	7.3	/	mg/l	13
pH	7.6	7 - 8.5	7.9	/	--	13
Phosphate-ortho-P	0.47	0.07	1.9	/	mg/l	13
Phosphore total-P	0.6	0.1	2.2	/	mg/l	13
Ammonium-NH4	3.26	0.13	17	/	mg/l	13
Nitrites-NO2	0.61	0.16	2	/	mg/l	13
Nitrates-NO3	11.5	25	25	/	mg/l	13
Sodium-Na	35.8	/	58	/	mg/l	13
Calcium-Ca	87.2	/	110	/	mg/l	13
Magnésium-Mg	7.4	/	10	/	mg/l	13
Chlorures-Cl	52.2	200	75	/	mg/l	13
Sulfates-SO4	66.2	/	101	/	mg/l	13
TOC	7.4	7	9.3	/	mg/l	13
Azote total	5.3	/	15	/	mg/l	13
Chlorophylle-a	4.9	/	32.8	/	ug/l	13
Potassium-K	8.1	/	14	/	mg/l	13
Dureté carbonatée	18.9	/	29	/	d°fr	13
Matière en suspension	8.6	/	30	/	mg/l	13
Polluants organiques spécifiques	Moyenne	Valeur seuil bon état écologique	Maximum mesuré	Valeur seuil concentration maximale admissible	Unité	Nombre d'échantillons
Arsenic dissous	0.002	0.00083	0.005	/	mg/l	13
Chrome dissous	<0.0005	0.018	0.0006	/	mg/l	13
Cobalt dissous	0.00034	0.0003	0.0007	/	mg/l	13
Cuivre dissous	0.0013	0.0014	0.00244	/	mg/l	13
Sélénium dissous	<0.00025	0.00095	0.00041	/	mg/l	13
Zinc dissous	0.0057	0.0078	0.015	/	mg/l	13
2,4-D	<25	2200	<25	/	ng/l	13
MCPA	<25	500	40	/	ng/l	13
Chlortoluron	<25	100	<25	/	ng/l	13
Diffufenican	<25	10	6	/	ng/l	13
Flufenacet	<25	40	43	/	ng/l	13
Glyphosate	220	28000	891	/	ng/l	13
Metazachlor	<25	19	12	/	ng/l	13
Metazachlor-ESA	188	3000	467	/	ng/l	13

Metazachlor-OXA	131	3000	477	/	ng/l	13
Metolachlor	<25	70	<25	/	ng/l	13
Metolachlor ESA	32	3000	212	/	ng/l	13
Metolachlor OXA	<25	3000	<25	/	ng/l	13
Nicosulfuron	<25	35	<25	/	ng/l	13
Tebuconazole	<25	1000	<25	/	ng/l	13
Terbutylazine	<25	60	31	/	ng/l	13
Carbamazepine	107	2500	397	/	ng/l	13

Etat chimique

Substances prioritaires et substances dangereuses et prioritaires	Moyenne	Valeur seuil bon état écologique	Maximum mesuré	Valeur seuil concentration maximale admissible	Unité	Nombre d'échantillons
Alachlore	<0.01	0.3	<0.01	0.7	µg/l	13
Anthracène	0.0086	0.1	0.013	0.1	ug/l	13
Atrazine	<25	600	<25	2000	ng/l	13
Benzène	<1	10	<1	50	ug/l	13
Diphényléthers bromés	15	/	<5	0.14	ng/l	13
Cadmium dissous	<2.5E-05	8.0E-5	<2.5E-05	0.00045	mg/l	13
Chloroalcanes C10-13	<0.4	0.4	<0.4	1.4	µg/l	13
Chlorfenvinphos	<0.02	0.1	<0.02	0.3	µg/l	13
Chlorpyrifos	<0.01	0.03	<0.01	0.1	µg/l	13
1,2-Dichloroéthane	<2	10	<2	/	ug/l	13
Dichlorométhane	<1	20	<1	/	ug/l	13
Di(2-ethylhexyl)phthalate (DEHP)	<0.05	1.3	0.14	/	µg/l	13
Diuron	<25	200	56	1800	ng/l	13
Endosulfan	<0.001	0.005	<0.001	0.01	µg/l	13
Fluoranthène	0.017	0.0063	0.033	0.12	ug/l	13
Hexachlorobenzène	<0.01	/	<0.01	0.05	µg/l	13
Hexachlorobutadiène	<0.01	/	<0.01	0.6	µg/l	13
Hexachlorocyclohexane	<0.005	0.02	<0.005	0.04	µg/l	13
Isoproturon	<25	300	<25	1000	ng/l	13
Plomb dissous	0.00019	0.0012	0.0003	/	mg/l	13
Mercure	<0.02	/	<0.02	0.07	ug/l	13
Naphtalène	<0.02	2	<0.02	130	ug/l	13
Nickel dissous	<0.005	0.004	0.0019	/	mg/l	13
Nonylphénol	<0.1	0.3	<0.1	2	µg/l	13
Octylphénol	<0.01	0.1	<0.01	/	µg/l	13
Pentachlorobenzène	<0.001	0.007	0.005	/	µg/l	13
Pentachlorophénol	<0.01	0.4	<0.01	1	µg/l	13
Benzo(a)pyrène	0.005	0.00017	0.014	0.27	ug/l	13
Benzo(b)fluoranthène	0.0067	/	0.019	0.017	ug/l	13
Benzo(k)fluoranthène	0.0031	/	0.01	0.017	ug/l	13
Benzo(ghi)pérylène	0.0045	/	0.011	0.0082	ug/l	13
Simazine	<25	1000	<25	4000	ng/l	13

Tributylétain	<6E-05	0.0002	0.00025	0.0015	µg/l	13
Trichlorobenzènes	<0.01	0.4	<0.01	/	µg/l	13
Chloroforme	<1	2.5	0.1	/	ug/l	13
Trifluraline	<0.01	0.03	<0.01	/	µg/l	13
Tétrachlorométhane	<1	12	<1	/	ug/l	13
Somme (Isodrine, Endrine, Dieldrine, Aldrine)	0.004	0.01	<0.002	/	µg/l	13
DDT total	<0.002	0.025	<0.002	/	µg/l	13
para-para-DDT	<0.002	0.01	<0.002	/	µg/l	13
Tétrachloroéthylène	<1	10	<1	/	ug/l	13
Trichloroéthylène	<1	10	<1	/	ug/l	13
Dicofol	<0.0004	0.0013	<0.0004	/	µg/l	13
PFOS	0.0058	0.00065	0.008	36	µg/l	13
Quinoxifène	<0.04	0.15	<0.04	2.7	µg/l	13
Aclonifène	<0.02	0.12	<0.02	0.12	µg/l	13
Bifénox	<0.004	0.012	<0.004	0.04	µg/l	13
Cybutryne	<0.0008	0.0025	0.005	0.016	µg/l	13
Cyperméthrine	0.0017	8.0E-5	0.013	0.0006	µg/l	13
Dichlorvos	<0.0002	0.0006	<0.0002	0.0007	µg/l	13
Hexabromocyclododécane	<0.0005	0.0016	0.0011	0.5	µg/l	13
Heptachlore et époxyde d'heptachlore	<0.01	2.0E-7	<0.01	0.0003	µg/l	13
Terbutryne	<0.02	0.065	0.1	0.34	µg/l	13