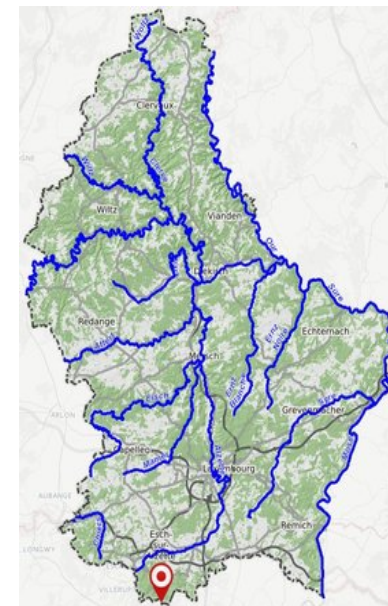




KAYLBACH - Rumelange frontière -

2016

Rivière	Kaylbach
Lieu du prélèvement	Rumelange frontière
Station	L102030A01
Masse d'eau de surface	VI-4.4
Nature de la masse d'eau de surface	Naturelle
Embouchure	Alzette
Longueur de la rivière (km)	8.1
Bassin versant (km2)	24
Typologie	4
Année évaluée	2016



Etat écologique

Paramètres biologiques	Résultat	Etat	Valeurs seuils
Cote Macrozoobenthos Indice macro-invertébrés (IBGN)			
IPR Poissons Indice poissons Rivière (IPR)			
IPS diatomées Indice diatomées (IBD?)			
IBMR macrophytes Indice macrophytes (IBMR)			

Etat écologique

Physico-chimie	Moyenne	Valeur seuil bon état écologique	Maximum mesuré	Valeur seuil concentration maximale admissible	Unité	Nombre d'échantillons
Turbidité	20.4	/	100	/	FNU	11
Température de l'eau	9.9	20	17.9	/	°C	11
Conductibilité électrique 20°C	709	/	1085	/	µS/cm	11
Oxygène dissous	5.2	9	9.7	/	mg/l	11
Saturation en oxygène	48	/	84	/	%	11
Demande biochim. en oxy. (DbO-5)	16.4	/	100	/	mg/l	11
pH	7.8	7 - 8.5	8.1	/	-0-	11
Phosphate-ortho-P	0.85	0.07	3.7	/	mg/l	11
Phosphore total-P	1.1	0.1	5.2	/	mg/l	11
Ammonium-NH4	6.11	0.13	23	/	mg/l	11
Nitrites-NO2	0.42	0.16	1.2	/	mg/l	11
Nitrates-NO3	10.3	25	30	/	mg/l	11
Sodium-Na	33.9	/	69	/	mg/l	11
Calcium-Ca	101.1	/	125	/	mg/l	11
Magnésium-Mg	8.9	/	17	/	mg/l	11
Chlorures-Cl	59.1	200	97	/	mg/l	11
Sulfates-SO4	62.9	/	88	/	mg/l	11
Azote total	9.3	/	37	/	mg/l	11
Potassium-K	7.6	/	18	/	mg/l	11
Dureté carbonatée	24.7	/	37.6	/	d°fr	11
Polluants organiques spécifiques	Moyenne	Valeur seuil bon état écologique	Maximum mesuré	Valeur seuil concentration maximale admissible	Unité	Nombre d'échantillons

Etat chimique

Substances prioritaires et substances dangereuses et prioritaires	Moyenne	Valeur seuil bon état écologique	Maximum mesuré	Valeur seuil concentration maximale admissible	Unité	Nombre d'échantillons
---	---------	----------------------------------	----------------	--	-------	-----------------------