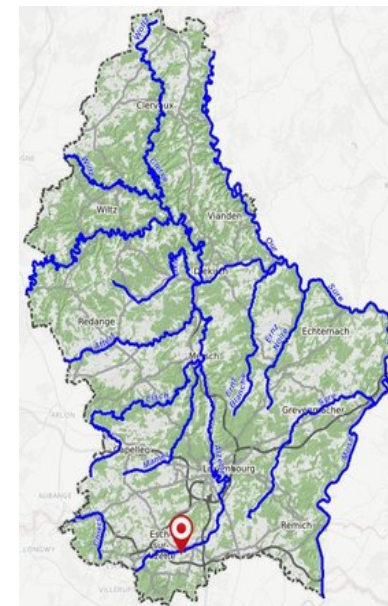




KAYLBACH - Noertzange - 2016

Rivière	Kaylbach
Lieu du prélèvement	Noertzange
Station	L102030A04
Masse d'eau de surface	VI-4.4
Nature de la masse d'eau de surface	Naturelle
Embouchure	Alzette
Longueur de la rivière (km)	8.1
Bassin versant (km2)	24
Typologie	4
Année évaluée	2016



Etat écologique

Paramètres biologiques	Résultat	Etat	Valeurs seuils
Cote Macrozoobenthos Indice macro-invertébrés (IBGN)	11	moyen	8 - 12
IPR Poissons Indice poissons Rivière (IPR)			
IPS diatomées Indice diatomées (IBD?)	11.2	moyen	8.85 - 13.27
IBMR macrophytes Indice macrophytes (IBMR)			

Etat écologique

Physico-chimie	Moyenne	Valeur seuil bon état écologique	Maximum mesuré	Valeur seuil concentration maximale admissible	Unité	Nombre d'échantillons
Turbidité	15.8	/	32	/	FNU	4
Température de l'eau	11.3	20	16.5	/	°C	4
Conductibilité électrique 20°C	593	/	682	/	µS/cm	4
Oxygène dissous	7.2	9	9.1	/	mg/l	4
Saturation en oxygène	72	/	85	/	%	4
Demande biochim. en oxy. (DbO-5)	1.4	/	1.8	/	mg/l	4
pH	7.7	7 - 8.5	7.9	/	-0-	4
Phosphate-ortho-P	0.08	0.07	0.12	/	mg/l	4
Phosphore total-P	0.12	0.1	0.19	/	mg/l	4
Ammonium-NH4	0.13	0.13	0.21	/	mg/l	4
Nitrites-NO2	0.15	0.16	0.27	/	mg/l	4
Nitrates-NO3	6.7	25	7.7	/	mg/l	4
Sodium-Na	17.8	/	19	/	mg/l	4
Calcium-Ca	106	/	127	/	mg/l	4
Magnésium-Mg	8.5	/	11	/	mg/l	4
Chlorures-Cl	30.2	200	32	/	mg/l	4
Sulfates-SO4	106.2	/	128	/	mg/l	4
TOC	4.8	7	7.4	/	mg/l	4
Azote total	1.8	/	2	/	mg/l	4
Potassium-K	4.6	/	5.7	/	mg/l	4
Dureté carbonatée	18.7	/	22.6	/	d°fr	4
Polluants organiques spécifiques	Moyenne	Valeur seuil bon état écologique	Maximum mesuré	Valeur seuil concentration maximale admissible	Unité	Nombre d'échantillons
Arsenic dissous	0.0014	0.00083	0.0018	/	mg/l	4
Chrome dissous	<0.001	0.018	<0.001	/	mg/l	4
Cobalt dissous	0.0002	0.0003	0.0002	/	mg/l	4
Cuivre dissous	0.0011	0.0014	0.0018	/	mg/l	4
Sélénium dissous	0.00062	0.00095	0.001	/	mg/l	4
Zinc dissous	<0.005	0.0078	0.006	/	mg/l	4

Etat chimique

Substances prioritaires et substances dangereuses et prioritaires	Moyenne	Valeur seuil bon état écologique	Maximum mesuré	Valeur seuil concentration maximale admissible	Unité	Nombre d'échantillons
Cadmium dissous	<0.0001	8.0E-5	<0.0001	0.00045	mg/l	4
Plomb dissous	<0.0005	0.0012	<0.0005	/	mg/l	4
Mercure	<0.005	/	<0.005	0.07	ug/l	4
Nickel dissous	<0.005	0.004	<0.005	/	mg/l	4