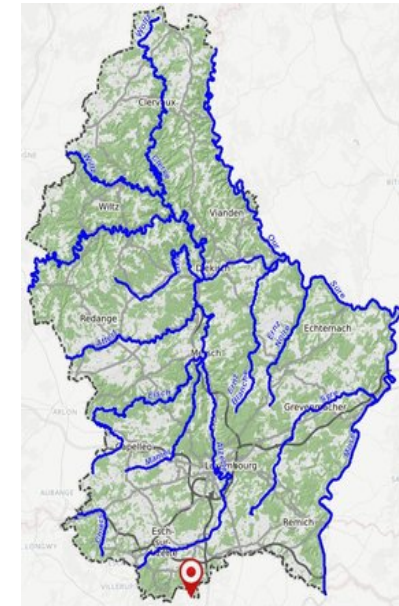




DÜDELINGERBACH - Dudelange

frontière - 2019

Rivière	Düdelingerbach
Lieu du prélèvement	Dudelange frontière
Station	L103030A01
Masse d'eau de surface	VI-4.3
Nature de la masse d'eau de surface	Naturelle
Embouchure	Alzette
Longueur de la rivière (km)	7.2
Bassin versant (km ²)	22.51
Typologie	4
Année évaluée	2019



Etat écologique

Paramètres biologiques	Résultat	Etat	Valeurs seuils
Macroinvertébrés (IBG-DCE)			
Poissons (IPR)			
Diatomées (IPS)			
Macrophytes (IBMR)			

Etat écologique

Physico-chimie	Moyenne	Valeur seuil bon état écologique	Maximum mesuré	Valeur seuil concentration maximale admissible	Unité	Nombre d'échantillons
Turbidité	7.7	/	16	/	FNU	4
Température de l'eau	8.4	20	12.4	/	°C	4
Conductibilité électrique 20°C	463	/	480	/	µS/cm	4
Oxygène dissous	10	9	11.1	/	mg/l	4
Saturation en oxygène	88	/	92	/	%	4
Demande biochim. en oxy. (DbO-5)	1.1	/	1.7	/	mg/l	4
pH	7.9	7 - 8.5	8.2	/	--	4
Phosphate-ortho-P	0.02	0.07	0.02	/	mg/l	4
Phosphore total-P	0.03	0.1	0.05	/	mg/l	4
Ammonium-NH4	0.07	0.13	0.1	/	mg/l	4
Nitrites-NO2	0.03	0.16	0.04	/	mg/l	4
Nitrates-NO3	8.8	25	11	/	mg/l	4
Sodium-Na	4.1	/	5.1	/	mg/l	4
Calcium-Ca	99.8	/	103	/	mg/l	4
Chlorures-Cl	9.2	200	12	/	mg/l	4
Sulfates-SO4	31.5	/	33	/	mg/l	4
TOC	1.6	7	1.8	/	mg/l	4
Chlorophylle-a	1.7	/	3.2	/	ug/l	4
Potassium-K	<2	/	<2	/	mg/l	4
Dureté carbonatée	22.5	/	22.7	/	d°fr	4
Polluants organiques spécifiques	Moyenne	Valeur seuil bon état écologique	Maximum mesuré	Valeur seuil concentration maximale admissible	Unité	Nombre d'échantillons
Arsenic dissous	0.0005	0.00083	0.0006	/	mg/l	4
Chrome dissous	<0.0005	0.018	<0.0005	/	mg/l	4
Cobalt dissous	<0.0001	0.0003	<0.0001	/	mg/l	4
Cuivre dissous	<0.00025	0.0014	0.0004	/	mg/l	4
Sélénium dissous	0.00039	0.00095	0.0005	/	mg/l	4
Zinc dissous	0.002	0.0078	0.004	/	mg/l	4
2,4-D	<25	2200	<25	/	ng/l	4
MCPA	<25	500	<25	/	ng/l	4
Chlortoluron	<25	100	<25	/	ng/l	4
Diflufenican	<25	10	5	/	ng/l	4
Flufenacet	<25	40	22	/	ng/l	4
Glyphosate	<25	28000	<25	/	ng/l	4
Metazachlor	<25	19	<25	/	ng/l	4
Metazachlor-ESA	115	3000	164	/	ng/l	4
Metazachlor-OXA	<25	3000	<25	/	ng/l	4
Metolachlor	<25	70	<25	/	ng/l	4
Metolachlor ESA	<25	3000	<25	/	ng/l	4

Metolachlor OXA	<25	3000	<25	/	ng/l	4
Nicosulfuron	<25	35	<25	/	ng/l	4
Tebuconazole	<25	1000	27	/	ng/l	4
Terbuthylazine	<25	60	<25	/	ng/l	4
Carbamazepine	<25	2500	<25	/	ng/l	4

Etat chimique

Substances prioritaires et substances dangereuses et prioritaires	Moyenne	Valeur seuil bon état écologique	Maximum mesuré	Valeur seuil concentration maximale admissible	Unité	Nombre d'échantillons
Anthracène	0.0042	0.1	0.006	0.1	ug/l	4
Atrazine	<25	600	<25	2000	ng/l	4
Cadmium dissous	<2.5E-05	8.0E-5	<2.5E-05	0.00045	mg/l	4
Diuron	<25	200	<25	1800	ng/l	4
Fluoranthène	0.009	0.0063	0.013	0.12	ug/l	4
Isoproturon	<25	300	<25	1000	ng/l	4
Plomb dissous	<0.0001	0.0012	<0.0001	/	mg/l	4
Mercurure	<0.02	/	<0.02	0.07	ug/l	4
Naphtalène	<0.02	2	0.04	130	ug/l	4
Nickel dissous	<0.0005	0.004	<0.0005	/	mg/l	4
Benzo(a)pyrène	0.0035	0.00017	0.005	0.27	ug/l	4
Benzo(b)fluoranthène	0.0046	/	0.007	0.017	ug/l	4
Benzo(k)fluoranthène	0.0021	/	0.003	0.017	ug/l	4
Benzo(ghi)pérylène	0.003	/	0.005	0.0082	ug/l	4