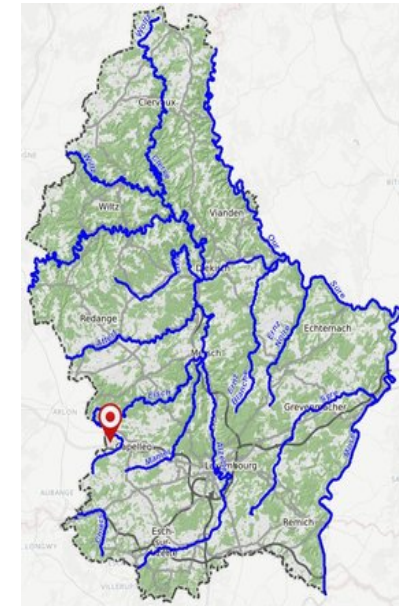




Rivière	Kolerbaach
Lieu du prélèvement	Kleinbettingen
Station	L105031A01-1
Masse d'eau de surface	VI-10.1.a
Nature de la masse d'eau de surface	Naturelle
Embouchure	Eisch
Longueur de la rivière (km)	32.6
Bassin versant (km ²)	51.11
Typologie	4
Année évaluée	2016



Etat écologique

Paramètres biologiques	Résultat	Etat	Valeurs seuils
Macroinvertébrés (IBG-DCE)			
Poissons (IPR)			
Diatomées (IPS)			
Macrophytes (IBMR)			

Etat écologique

Physico-chimie	Moyenne	Valeur seuil bon état écologique	Maximum mesuré	Valeur seuil concentration maximale admissible	Unité	Nombre d'échantillons
Turbidité	16.2	/	29	/	FNU	12
Température de l'eau	9.4	20	16.7	/	°C	12
Conductibilité électrique 20°C	618	/	689	/	µS/cm	12
Oxygène dissous	7.9	9	10.8	/	mg/l	12
Saturation en oxygène	70	/	87	/	%	12
Demande biochim. en oxy. (DbO-5)	4.2	/	11	/	mg/l	12
Phosphate-ortho-P	0.26	0.07	0.56	/	mg/l	12
Phosphore total-P	0.36	0.1	0.75	/	mg/l	12
Ammonium-NH4	1.44	0.13	3.4	/	mg/l	12
Nitrites-NO2	0.87	0.16	2.5	/	mg/l	12
Nitrates-NO3	18.5	25	27	/	mg/l	12
Sodium-Na	16.3	/	25	/	mg/l	12
Calcium-Ca	114.4	/	128	/	mg/l	12
Magnésium-Mg	<5	/	6.9	/	mg/l	12
Chlorures-Cl	30.9	200	48	/	mg/l	12
Sulfates-SO4	32.4	/	40	/	mg/l	12
TOC	5.3	7	9.5	/	mg/l	12
Azote total	5.5	/	6.9	/	mg/l	12
Potassium-K	4.9	/	8.9	/	mg/l	12
Dureté carbonatée	25.7	/	28.5	/	d°fr	12
Polluants organiques spécifiques	Moyenne	Valeur seuil bon état écologique	Maximum mesuré	Valeur seuil concentration maximale admissible	Unité	Nombre d'échantillons

Etat chimique

Substances prioritaires et substances dangereuses et prioritaires	Moyenne	Valeur seuil bon état écologique	Maximum mesuré	Valeur seuil concentration maximale admissible	Unité	Nombre d'échantillons
---	---------	----------------------------------	----------------	--	-------	-----------------------