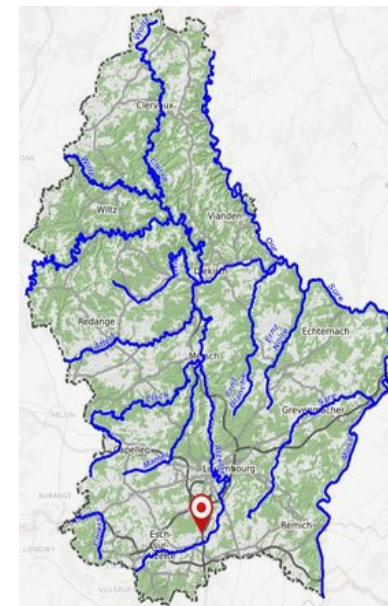




## BIBESCH - Livange dir. Kockelscheuer -

2016

Rivière	Bibeschbach
Lieu du prélèvement	Livange dir. Kockelscheuer
Station	L109011A01
Masse d'eau de surface	VI-4.1.1.c
Nature de la masse d'eau de surface	
Embouchure	Alzette
Longueur de la rivière (km)	0
Bassin versant (km2)	0
Typologie	4
Année évaluée	2016



### Etat écologique

Paramètres biologiques	Résultat	Etat	Valeurs seuils
Cote Macrozoobenthos Indice macro-invertébrés (IBGN)	13	bon	12 - 16
IPR Poissons Indice poissons Rivière (IPR)			
IPS diatomées Indice diatomées (IBD?)	14.1	bon	13.27 - 16.81
IBMR macrophytes Indice macrophytes (IBMR)	8.3	moyen	6.23 - 9.35

Etat écologique

Physico-chimie	Moyenne	Valeur seuil bon état écologique	Maximum mesuré	Valeur seuil concentration maximale admissible	Unité	Nombre d'échantillons
Turbidité	23.2	/	32	/	FNU	4
Température de l'eau	7.9	20	14.1	/	°C	4
Conductibilité électrique 20°C	536	/	734	/	µS/cm	4
Oxygène dissous	10.4	9	12.5	/	mg/l	4
Saturation en oxygène	91	/	112	/	%	4
Demande biochim. en oxy. (DbO-5)	1.8	/	2.7	/	mg/l	4
pH	7.6	7 - 8.5	8	/	-0-	4
Phosphate-ortho-P	0.02	0.07	0.04	/	mg/l	4
Phosphore total-P	0.05	0.1	0.08	/	mg/l	4
Ammonium-NH4	0.08	0.13	0.16	/	mg/l	4
Nitrites-NO2	0.06	0.16	0.1	/	mg/l	4
Nitrates-NO3	<5	25	10	/	mg/l	4
Sodium-Na	37.8	/	64	/	mg/l	4
Calcium-Ca	64.5	/	85	/	mg/l	4
Magnésium-Mg	11.6	/	15	/	mg/l	4
Chlorures-Cl	45.2	200	55	/	mg/l	4
Sulfates-SO4	101	/	147	/	mg/l	4
TOC	5.4	7	7.5	/	mg/l	4
Azote total	<1	/	2.2	/	mg/l	4
Potassium-K	5.5	/	7.2	/	mg/l	4
Dureté carbonatée	13	/	18.9	/	d°fr	4
Polluants organiques spécifiques	Moyenne	Valeur seuil bon état écologique	Maximum mesuré	Valeur seuil concentration maximale admissible	Unité	Nombre d'échantillons
Arsenic dissous	0.0007	0.00083	0.0011	/	mg/l	4
Chrome dissous	<0.001	0.018	<0.001	/	mg/l	4
Cobalt dissous	0.00018	0.0003	0.0004	/	mg/l	4
Cuivre dissous	<0.001	0.0014	0.0012	/	mg/l	4
Sélénium dissous	<0.0005	0.00095	<0.0005	/	mg/l	4
Zinc dissous	<0.005	0.0078	<0.005	/	mg/l	4

Etat chimique

Substances prioritaires et substances dangereuses et prioritaires	Moyenne	Valeur seuil bon état écologique	Maximum mesuré	Valeur seuil concentration maximale admissible	Unité	Nombre d'échantillons
Anthracène	0.01	0.1	0.01	0.1	ug/l	2
Cadmium dissous	<0.0001	8.0E-5	<0.0001	0.00045	mg/l	4
Fluoranthène	0.007	0.0063	0.008	0.12	ug/l	2
Plomb dissous	<0.0005	0.0012	<0.0005	/	mg/l	4
Mercur	<0.005	/	<0.005	0.07	ug/l	4
Naphtalène	0.1	2	0.12	130	ug/l	2

Nickel dissous	<0.005	0.004	<0.005	/	mg/l	4
Benzo(a)pyrène	0.0035	0.00017	0.004	0.27	ug/l	2
Benzo(b)fluoranthène	0.0045	/	0.005	0.017	ug/l	2
Benzo(k)fluoranthène	0.002	/	0.002	0.017	ug/l	2
Benzo(ghi)pérylène	0.0025	/	0.003	0.0082	ug/l	2