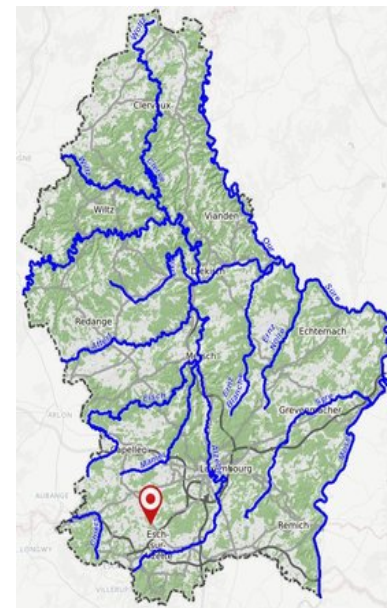




## PISSBAACH / KLAUSBAACH - Ehlinge

### dir. Pissange - 2016

Rivière	Pissbaach/Klausbaach
Lieu du prélèvement	Ehlinge dir. Pissange
Station	L109012A01
Masse d'eau de surface	VI-4.1.3.b
Nature de la masse d'eau de surface	Naturelle
Embouchure	Mess
Longueur de la rivière (km)	4.7
Bassin versant (km <sup>2</sup> )	10.41
Typologie	4
Année évaluée	2016



### Etat écologique

Paramètres biologiques	Résultat	Etat	Valeurs seuils
Cote Macrozoobenthos Indice macro-invertébrés (IBGN)	11	moyen	8 - 12
IPR Poissons Indice poissons Rivière (IPR)			
IPS diatomées Indice diatomées (IBD?)	16	bon	13.27 - 16.81
IBMR macrophytes Indice macrophytes (IBMR)	8	moyen	6.23 - 9.35

Etat écologique

Physico-chimie	Moyenne	Valeur seuil bon état écologique	Maximum mesuré	Valeur seuil concentration maximale admissible	Unité	Nombre d'échantillons
Turbidité	28.5	/	39	/	FNU	4
Température de l'eau	8.2	20	14.5	/	°C	4
Conductibilité électrique 20°C	574	/	669	/	µS/cm	4
Oxygène dissous	9.8	9	12.9	/	mg/l	4
Saturation en oxygène	85	/	109	/	%	4
Demande biochim. en oxy. (DbO-5)	1.8	/	2.1	/	mg/l	4
pH	7.8	7 - 8.5	8	/	-0-	4
Phosphate-ortho-P	0.04	0.07	0.1	/	mg/l	4
Phosphore total-P	0.13	0.1	0.24	/	mg/l	4
Ammonium-NH4	0.72	0.13	1.6	/	mg/l	4
Nitrites-NO2	0.23	0.16	0.62	/	mg/l	4
Nitrates-NO3	7.9	25	13	/	mg/l	4
Sodium-Na	16.5	/	19	/	mg/l	4
Calcium-Ca	102.8	/	119	/	mg/l	4
Magnésium-Mg	9.4	/	13	/	mg/l	4
Chlorures-Cl	24.5	200	30	/	mg/l	4
Sulfates-SO4	93	/	149	/	mg/l	4
TOC	7.8	7	12	/	mg/l	4
Azote total	2.5	/	3.7	/	mg/l	4
Potassium-K	5.4	/	7	/	mg/l	4
Dureté carbonatée	19.9	/	27.5	/	d°fr	4
Polluants organiques spécifiques	Moyenne	Valeur seuil bon état écologique	Maximum mesuré	Valeur seuil concentration maximale admissible	Unité	Nombre d'échantillons
Arsenic dissous	0.001	0.00083	0.0016	/	mg/l	4
Chrome dissous	<0.001	0.018	<0.001	/	mg/l	4
Cobalt dissous	0.0004	0.0003	0.0008	/	mg/l	4
Cuivre dissous	0.0014	0.0014	0.002	/	mg/l	4
Sélénium dissous	<0.0005	0.00095	<0.0005	/	mg/l	4
Zinc dissous	<0.005	0.0078	<0.005	/	mg/l	4
2,4-D	<5	2200	<5	/	ng/l	1
MCPA	<5	500	<5	/	ng/l	1
Chlortoluron	<25	100	<25	/	ng/l	1
Diflufenican	<25	10	<25	/	ng/l	1
Flufenacet	<25	40	<25	/	ng/l	1
Glyphosate	34	28000	34	/	ng/l	1
Metazachlor	<25	19	<25	/	ng/l	1
Metazachlor-ESA	156	3000	156	/	ng/l	1
Metazachlor-OXA	74	3000	74	/	ng/l	1
Metolachlor	<25	70	<25	/	ng/l	1

Metolachlor ESA	31	3000	31	/	ng/l	1
Metolachlor OXA	<25	3000	<25	/	ng/l	1
Tebuconazole	<25	1000	<25	/	ng/l	1
Terbuthylazine	<25	60	<25	/	ng/l	1
Carbamazepine	<25	2500	<25	/	ng/l	1

## Etat chimique

Substances prioritaires et substances dangereuses et prioritaires	Moyenne	Valeur seuil bon état écologique	Maximum mesuré	Valeur seuil concentration maximale admissible	Unité	Nombre d'échantillons
Atrazine	<25	600	<25	2000	ng/l	1
Cadmium dissous	<0.0001	8.0E-5	<0.0001	0.00045	mg/l	4
Diuron	<25	200	<25	1800	ng/l	1
Isoproturon	<25	300	<25	1000	ng/l	1
Plomb dissous	<0.0005	0.0012	<0.0005	/	mg/l	4
Mercure	<0.005	/	<0.005	0.07	ug/l	4
Nickel dissous	<0.005	0.004	<0.005	/	mg/l	4