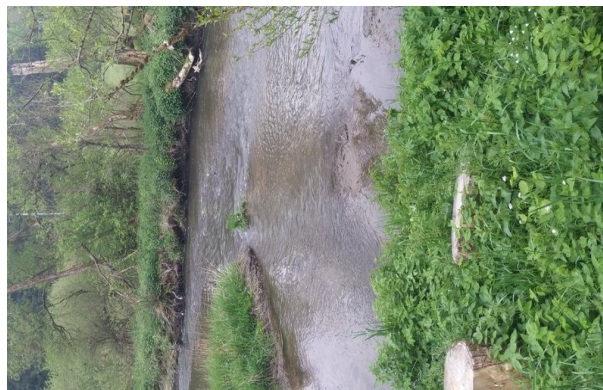




## WOLTZ - amont Clervaux - 2016

Rivière	Woltz
Lieu du prélèvement	amont Clervaux
Station	L110040A03
Masse d'eau de surface	IV-3.1.b
Nature de la masse d'eau de surface	Naturelle
Embouchure	Wiltz
Longueur de la rivière (km)	32.3
Bassin versant (km <sup>2</sup> )	52.4
Typologie	3
Année évaluée	2016



### Etat écologique

Paramètres biologiques	Résultat	Etat	Valeurs seuils
Cote Macrozoobenthos Indice macro-invertébrés (IBGN)			
IPR Poissons Indice poissons Rivière (IPR)			
IPS diatomées Indice diatomées (IBD?)			
IBMR macrophytes Indice macrophytes (IBMR)			

Etat écologique

Physico-chimie	Moyenne	Valeur seuil bon état écologique	Maximum mesuré	Valeur seuil concentration maximale admissible	Unité	Nombre d'échantillons
Turbidité	10.7	/	28	/	FNU	12
Température de l'eau	8.1	20	16.4	/	°C	12
Conductibilité électrique 20°C	197	/	237	/	µS/cm	12
Oxygène dissous	10.8	9	12.9	/	mg/l	12
Saturation en oxygène	95	/	103	/	%	12
Demande biochim. en oxy. (DbO-5)	1.3	/	2.6	/	mg/l	12
pH	7.4	7 - 8.5	7.7	/	-0-	12
Phosphate-ortho-P	0.07	0.07	0.12	/	mg/l	12
Phosphore total-P	0.1	0.1	0.16	/	mg/l	12
Ammonium-NH4	0.06	0.13	0.14	/	mg/l	12
Nitrites-NO2	0.08	0.1	0.2	/	mg/l	12
Nitrates-NO3	27.3	25	41	/	mg/l	12
Sodium-Na	12.2	/	15	/	mg/l	12
Calcium-Ca	14.7	/	16	/	mg/l	12
Magnésium-Mg	6.1	/	6.7	/	mg/l	12
Chlorures-Cl	20.6	200	27	/	mg/l	12
Sulfates-SO4	13	/	16	/	mg/l	12
TOC	3.3	7	5.4	/	mg/l	12
Azote total	6.8	/	9.8	/	mg/l	12
Potassium-K	3.4	/	5.1	/	mg/l	12
Dureté carbonatée	3.2	/	4.6	/	d°fr	12
Polluants organiques spécifiques	Moyenne	Valeur seuil bon état écologique	Maximum mesuré	Valeur seuil concentration maximale admissible	Unité	Nombre d'échantillons

Etat chimique

Substances prioritaires et substances dangereuses et prioritaires	Moyenne	Valeur seuil bon état écologique	Maximum mesuré	Valeur seuil concentration maximale admissible	Unité	Nombre d'échantillons
---	---------	----------------------------------	----------------	--	-------	-----------------------