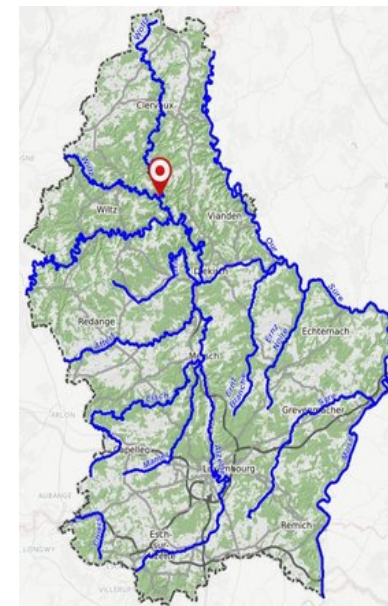




## CLERVE - Camping amont Kautenbach -

2015

Rivière	Clerve
Lieu du prélèvement	Camping amont Kautenbach
Station	L110040A08
Masse d'eau de surface	IV-3.1.b
Nature de la masse d'eau de surface	Naturelle
Embouchure	Wiltz
Longueur de la rivière (km)	32.3
Bassin versant (km2)	52.4
Typologie	3
Année évaluée	2015



### Etat écologique

Paramètres biologiques	Résultat	Etat	Valeurs seuils
Cote Macrozoobenthos Indice macro-invertébrés (IBGN)	17	bon	13 - 17
IPR Poissons Indice poissons Rivière (IPR)			
IPS diatomées Indice diatomées (IBD?)	10	moyen	8.85 - 13.27
IBMR macrophytes Indice macrophytes (IBMR)	12.1	très bon	11.09

Etat écologique

Physico-chimie	Moyenne	Valeur seuil bon état écologique	Maximum mesuré	Valeur seuil concentration maximale admissible	Unité	Nombre d'échantillons
Turbidité	10.9	/	21	/	FNU	13
Température de l'eau	9.3	20	18.6	/	°C	13
Conductibilité électrique 20°C	229	/	271	/	µS/cm	13
Oxygène dissous	11	9	12.8	/	mg/l	13
Saturation en oxygène	99	/	105	/	%	13
Demande biochim. en oxy. (DbO-5)	1.5	/	2.7	/	mg/l	12
pH	7.4	7 - 8.5	7.7	/	-0-	13
Phosphate-ortho-P	0.09	0.07	0.2	/	mg/l	13
Phosphore total-P	0.13	0.1	0.24	/	mg/l	13
Ammonium-NH4	0.06	0.13	0.12	/	mg/l	13
Nitrites-NO2	0.07	0.1	0.18	/	mg/l	13
Nitrates-NO3	22.4	25	37	/	mg/l	13
Sodium-Na	17.3	/	25	/	mg/l	13
Calcium-Ca	16.8	/	20	/	mg/l	13
Magnésium-Mg	6.8	/	8	/	mg/l	13
Chlorures-Cl	29.4	200	44	/	mg/l	13
Sulfates-SO4	14.8	/	18	/	mg/l	13
TOC	4.3	7	6.2	/	mg/l	13
Azote total	5.4	/	8.8	/	mg/l	12
Chlorophylle-a	3.7	/	13	/	ug/l	13
Potassium-K	4.7	/	7	/	mg/l	13
Matière en suspension	9.5	/	30	/	mg/l	13
Polluants organiques spécifiques	Moyenne	Valeur seuil bon état écologique	Maximum mesuré	Valeur seuil concentration maximale admissible	Unité	Nombre d'échantillons
Arsenic dissous	0.0006	0.00083	0.0012	/	mg/l	13
Chrome dissous	<0.001	0.018	<0.001	/	mg/l	13
Cobalt dissous	0.00012	0.0003	0.0004	/	mg/l	13
Cuivre dissous	0.0013	0.0014	0.0018	/	mg/l	13
Sélénium dissous	<0.0005	0.00095	<0.0005	/	mg/l	13
Zinc dissous	<0.005	0.0078	0.008	/	mg/l	13
2,4-D	<25	2200	99	/	ng/l	13
MCPA	30	500	135	/	ng/l	13
Chlortoluron	<5	100	<5	/	ng/l	13
Diflufenican	<5	10	<5	/	ng/l	13
Flufenacet	8	40	68	/	ng/l	13
Glyphosate	41	28000	170	/	ng/l	13
Metazachlor	6	19	42	/	ng/l	13
Metazachlor-ESA	342	3000	641	/	ng/l	13
Metazachlor-OXA	17	3000	59	/	ng/l	13

Metolachlor	<25	70	30	/	ng/l	13
Metolachlor ESA	36	3000	81	/	ng/l	13
Metolachlor OXA	<25	3000	30	/	ng/l	13
Nicosulfuron	2	35	24	/	ng/l	13
Tebuconazole	<5	1000	7	/	ng/l	13
Terbuthylazine	28	60	250	/	ng/l	13
Carbamazepine	14	2500	29	/	ng/l	13

## Etat chimique

Substances prioritaires et substances dangereuses et prioritaires	Moyenne	Valeur seuil bon état écologique	Maximum mesuré	Valeur seuil concentration maximale admissible	Unité	Nombre d'échantillons
Alachlore	<0.01	0.3	<0.01	0.7	µg/l	13
Anthracène	0.0077	0.1	0.017	0.1	ug/l	13
Atrazine	<5	600	<5	2000	ng/l	13
Benzène	<1	10	<1	50	ug/l	13
Diphényléthers bromés	<0.005	/	<0.005	0.14	µg/l	13
Cadmium dissous	<0.0001	8.0E-5	<0.0001	0.00045	mg/l	13
Chloroalcanes C10-13	<5	0.4	<5	1.4	µg/l	13
Chlorfenvinphos	<0.02	0.1	<0.02	0.3	µg/l	13
Chlorpyrifos	<0.01	0.03	<0.01	0.1	µg/l	13
1,2-Dichloroéthane	<2	10	<2	/	ug/l	13
Dichlorométhane	<1	20	<1	/	ug/l	13
Di(2-ethylhexyl)phthalate (DEHP)	<0.05	1.3	<0.05	/	µg/l	13
Diuron	<5	200	7	1800	ng/l	13
Endosulfan	<0.01	0.005	<0.01	0.01	µg/l	13
Fluoranthène	0.0275	0.0063	0.083	0.12	ug/l	12
Hexachlorobenzène	<0.01	/	<0.01	0.05	µg/l	13
Hexachlorobutadiène	<0.01	/	<0.01	0.6	µg/l	13
Hexachlorocyclohexane	<0.01	0.02	<0.01	0.04	µg/l	13
Plomb dissous	<0.0005	0.0012	<0.0005	/	mg/l	13
Mercure	<0.005	/	<0.005	0.07	ug/l	13
Naphtalène	<0.02	2	<0.02	130	ug/l	13
Nickel dissous	<0.005	0.004	<0.005	/	mg/l	13
Nonylphénol	<0.02	0.3	<0.02	2	µg/l	13
Octylphénol	<0.01	0.1	<0.01	/	µg/l	13
Pentachlorobenzène	<0.01	0.007	<0.01	/	µg/l	13
Pentachlorophénol	<0.01	0.4	<0.01	1	µg/l	13
Benzo(a)pyrène	0.0145	0.00017	0.037	0.27	ug/l	13
Benzo(b)fluoranthène	0.0184	/	0.044	0.017	ug/l	13
Benzo(k)fluoranthène	0.0093	/	0.022	0.017	ug/l	13
Benzo(ghi)pérylène	0.0115	/	0.026	0.0082	ug/l	13
Simazine	<5	1000	<5	4000	ng/l	13
Tributylétain	<0.001	0.0002	<0.001	0.0015	µg/l	13
Trichlorobenzènes	<0.01	0.4	<0.01	/	µg/l	13

Chloroforme	<1	2.5	<1	/	ug/l	13
Trifluraline	<0.01	0.03	<0.01	/	µg/l	13
Tétrachlorométhane	<1	12	<1	/	ug/l	13
Somme (Isodrine, Endrine, Dieldrine, Aldrine)	0.02	0.01	<0.01	/	µg/l	52
DDT total	<0.01	0.025	<0.01	/	µg/l	13
para-para-DDT	<0.01	0.01	<0.01	/	µg/l	13
Tétrachloroéthylène	<1	10	<1	/	ug/l	13
Trichloroéthylène	<1	10	<1	/	ug/l	13
Dicofol	<0.01	0.0013	<0.01	/	µg/l	13
PFOS	<0.01	0.00065	<0.01	36	µg/l	13
Quinoxylène	<0.04	0.15	<0.04	2.7	µg/l	13
Aclonifène	<0.02	0.12	<0.02	0.12	µg/l	13
Bifénox	<0.01	0.012	<0.01	0.04	µg/l	13
Cybutryne	<0.01	0.0025	<0.01	0.016	µg/l	13
Cyperméthrine	<0.02	8.0E-5	<0.02	0.0006	µg/l	13
Dichlorvos	<0.03	0.0006	<0.03	0.0007	µg/l	13
Hexabromocyclododécane	<0.01	0.0016	<0.01	0.5	µg/l	13
Heptachlore et époxyde d'heptachlore	<0.01	2.0E-7	<0.01	0.0003	µg/l	26
Terbutryne	<0.02	0.065	<0.02	0.34	µg/l	13