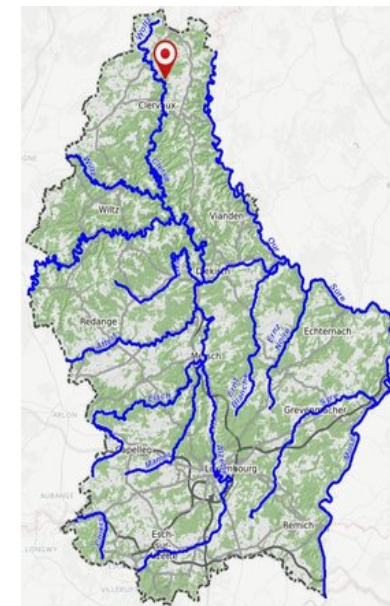




KAILSBAACH/WEMPERBACH -

Bockmillen - 2015

Rivière	Wemperbaach (Kailsbaach)
Lieu du prélèvement	Bockmillen
Station	L110043A02
Masse d'eau de surface	IV-3.4
Nature de la masse d'eau de surface	Naturelle
Embouchure	Clerve
Longueur de la rivière (km)	10.4
Bassin versant (km2)	22.25
Typologie	1
Année évaluée	2015



Etat écologique

Paramètres biologiques	Résultat	Etat	Valeurs seuils
Cote Macrozoobenthos Indice macro-invertébrés (IBGN)	20	très bon	17
IPR Poissons Indice poissons Rivière (IPR)			
IPS diatomées Indice diatomées (IBD?)	7.1	médiocre	4.43 - 8.85
IBMR macrophytes Indice macrophytes (IBMR)	10.4	moyen	7.07 - 10.61

Etat écologique

Physico-chimie	Moyenne	Valeur seuil bon état écologique	Maximum mesuré	Valeur seuil concentration maximale admissible	Unité	Nombre d'échantillons
Turbidité	7.5	/	13	/	FNU	4
Température de l'eau	10.5	20	17.3	/	°C	4
Conductibilité électrique 20°C	238	/	276	/	µS/cm	4
Oxygène dissous	10.4	9	11.5	/	mg/l	4
Saturation en oxygène	100	/	105	/	%	4
Demande biochim. en oxy. (DbO-5)	1.4	/	2.4	/	mg/l	4
pH	7.1	7 - 8.5	7.5	/	-0-	4
Phosphate-ortho-P	0.1	0.07	0.19	/	mg/l	4
Phosphore total-P	0.13	0.1	0.21	/	mg/l	4
Ammonium-NH4	0.07	0.13	0.1	/	mg/l	4
Nitrites-NO2	0.06	0.1	0.1	/	mg/l	4
Nitrates-NO3	24.8	25	32	/	mg/l	4
Sodium-Na	19.5	/	25	/	mg/l	4
Calcium-Ca	15.5	/	18	/	mg/l	4
Magnésium-Mg	6.9	/	7.8	/	mg/l	4
Chlorures-Cl	32.2	200	38	/	mg/l	4
Sulfates-SO4	14	/	16	/	mg/l	4
TOC	3.8	7	4.9	/	mg/l	4
Azote total	5.6	/	8	/	mg/l	3
Potassium-K	5.2	/	7.5	/	mg/l	4
Polluants organiques spécifiques	Moyenne	Valeur seuil bon état écologique	Maximum mesuré	Valeur seuil concentration maximale admissible	Unité	Nombre d'échantillons
Arsenic dissous	<0.0005	0.00083	0.001	/	mg/l	4
Chrome dissous	<0.001	0.018	<0.001	/	mg/l	4
Cobalt dissous	0.00011	0.0003	0.0003	/	mg/l	4
Cuivre dissous	<0.001	0.0014	0.0014	/	mg/l	4
Sélénium dissous	<0.0005	0.00095	<0.0005	/	mg/l	4
Zinc dissous	0.0115	0.0078	0.022	/	mg/l	4

Etat chimique

Substances prioritaires et substances dangereuses et prioritaires	Moyenne	Valeur seuil bon état écologique	Maximum mesuré	Valeur seuil concentration maximale admissible	Unité	Nombre d'échantillons
Cadmium dissous	<0.0001	8.0E-5	<0.0001	0.00045	mg/l	4
Plomb dissous	<0.0005	0.0012	<0.0005	/	mg/l	4
Mercure	<0.005	/	<0.005	0.07	ug/l	4
Nickel dissous	<0.005	0.004	<0.005	/	mg/l	4