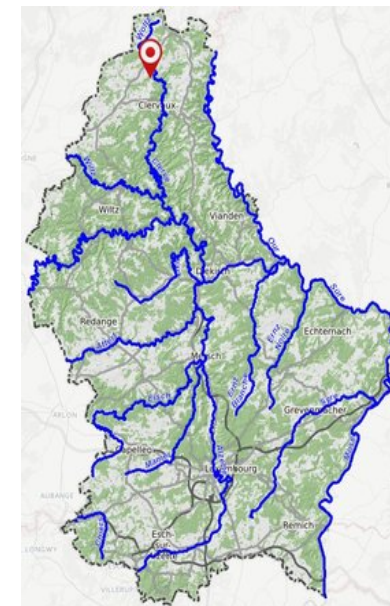




## TRËTTERBACH - Sassel - 2015

Rivière	Trëtterbach
Lieu du prélèvement	Sassel
Station	L110044A04
Masse d'eau de surface	IV-3.5.1
Nature de la masse d'eau de surface	Naturelle
Embouchure	Clerve
Longueur de la rivière (km)	16.5
Bassin versant (km2)	33.39
Typologie	1
Année évaluée	2015



### Etat écologique

Paramètres biologiques	Résultat	Etat	Valeurs seuils
Cote Macrozoobenthos Indice macro-invertébrés (IBGN)	16	bon	13 - 17
IPR Poissons Indice poissons Rivière (IPR)			
IPS diatomées Indice diatomées (IBD?)	13.1	moyen	8.85 - 13.27
IBMR macrophytes Indice macrophytes (IBMR)	9.1	moyen	7.07 - 10.61

Etat écologique

Physico-chimie	Moyenne	Valeur seuil bon état écologique	Maximum mesuré	Valeur seuil concentration maximale admissible	Unité	Nombre d'échantillons
Turbidité	11	/	14	/	FNU	5
Température de l'eau	11.6	20	17.3	/	°C	5
Conductibilité électrique 20°C	203	/	218	/	µS/cm	5
Oxygène dissous	9.9	9	11.6	/	mg/l	5
Saturation en oxygène	94	/	99	/	%	5
Demande biochim. en oxy. (DbO-5)	1.6	/	2.4	/	mg/l	5
Phosphate-ortho-P	0.1	0.07	0.17	/	mg/l	5
Phosphore total-P	0.14	0.1	0.21	/	mg/l	5
Ammonium-NH4	0.08	0.13	0.11	/	mg/l	5
Nitrites-NO2	0.15	0.1	0.27	/	mg/l	5
Nitrates-NO3	26.6	25	37	/	mg/l	5
Sodium-Na	11.9	/	14	/	mg/l	5
Calcium-Ca	16	/	17	/	mg/l	5
Magnésium-Mg	6.4	/	6.8	/	mg/l	5
Chlorures-Cl	22	200	25	/	mg/l	5
Sulfates-SO4	12.8	/	15	/	mg/l	5
Azote total	6.2	/	9.2	/	mg/l	4
Potassium-K	4.7	/	6.5	/	mg/l	5
Dureté carbonatée	3.6	/	4.8	/	d°fr	5
Polluants organiques spécifiques	Moyenne	Valeur seuil bon état écologique	Maximum mesuré	Valeur seuil concentration maximale admissible	Unité	Nombre d'échantillons
Arsenic dissous	0.0008	0.00083	0.0015	/	mg/l	5
Chrome dissous	<0.001	0.018	<0.001	/	mg/l	5
Cobalt dissous	0.00014	0.0003	0.0002	/	mg/l	5
Cuivre dissous	<0.001	0.0014	0.0012	/	mg/l	5
Sélénium dissous	<0.0005	0.00095	<0.0005	/	mg/l	5
Zinc dissous	0.0062	0.0078	0.01	/	mg/l	5
2,4-D	<5	2200	<5	/	ng/l	1
MCPA	92	500	92	/	ng/l	1
Chlortoluron	<5	100	<5	/	ng/l	1
Diflufenican	<5	10	<5	/	ng/l	1
Flufenacet	<5	40	<5	/	ng/l	1
Metazachlor	<5	19	<5	/	ng/l	1
Metazachlor-ESA	88	3000	88	/	ng/l	1
Metazachlor-OXA	<5	3000	<5	/	ng/l	1
Metolachlor	<25	70	<25	/	ng/l	1
Metolachlor ESA	<10	3000	<10	/	ng/l	1
Metolachlor OXA	<25	3000	<25	/	ng/l	1
Nicosulfuron	<1	35	<1	/	ng/l	1

Tebuconazole	<5	1000	<5	/	ng/l	1
Terbuthylazine	11	60	11	/	ng/l	1
Carbamazepine	18	2500	18	/	ng/l	1

## Etat chimique

Substances prioritaires et substances dangereuses et prioritaires	Moyenne	Valeur seuil bon état écologique	Maximum mesuré	Valeur seuil concentration maximale admissible	Unité	Nombre d'échantillons
Atrazine	<5	600	<5	2000	ng/l	1
Cadmium dissous	<0.0001	8.0E-5	<0.0001	0.00045	mg/l	5
Diuron	<5	200	<5	1800	ng/l	1
Plomb dissous	<0.0005	0.0012	<0.0005	/	mg/l	5
Mercuré	<0.005	/	<0.005	0.07	ug/l	4
Nickel dissous	0.0066	0.004	0.008	/	mg/l	5
Simazine	<5	1000	<5	4000	ng/l	1