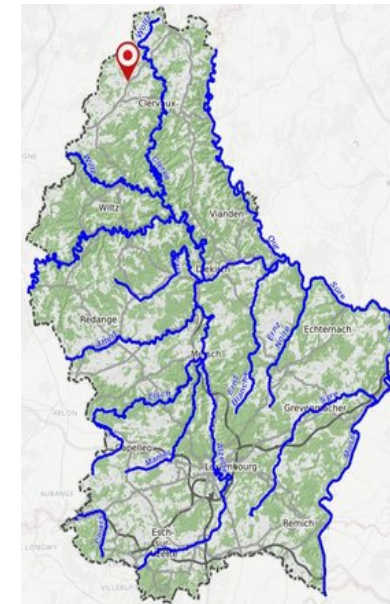




EMESCHBAACH - aval

TRETTERBAACH - 2015

Rivière	Emeschbaach
Lieu du prélèvement	aval TRETTERBAACH
Station	L110045A01
Masse d'eau de surface	IV-3.5.2
Nature de la masse d'eau de surface	Naturelle
Embouchure	Trëtterbaach
Longueur de la rivière (km)	6.7
Bassin versant (km2)	16.48
Typologie	1
Année évaluée	2015



Etat écologique

Paramètres biologiques	Résultat	Etat	Valeurs seuils
Cote Macrozoobenthos Indice macro-invertébrés (IBGN)	16	bon	13 - 17
IPR Poissons Indice poissons Rivière (IPR)			
IPS diatomées Indice diatomées (IBD?)	12.9	moyen	8.85 - 13.27
IBMR macrophytes Indice macrophytes (IBMR)	10.3	moyen	7.07 - 10.61

Etat écologique

Physico-chimie	Moyenne	Valeur seuil bon état écologique	Maximum mesuré	Valeur seuil concentration maximale admissible	Unité	Nombre d'échantillons
Turbidité	35.2	/	150	/	FNU	6
Température de l'eau	12.1	20	17.2	/	°C	6
Conductibilité électrique 20°C	178	/	209	/	µS/cm	6
Oxygène dissous	9.2	9	11.3	/	mg/l	6
Saturation en oxygène	91	/	95	/	%	6
Demande biochim. en oxy. (DbO-5)	3.3	/	7	/	mg/l	6
pH	6.9	7 - 8.5	7.3	/	-0-	6
Phosphate-ortho-P	0.13	0.07	0.31	/	mg/l	7
Phosphore total-P	0.32	0.1	0.9	/	mg/l	7
Ammonium-NH4	0.29	0.13	1.1	/	mg/l	7
Nitrites-NO2	0.24	0.1	0.51	/	mg/l	7
Nitrates-NO3	19.3	25	35	/	mg/l	7
Sodium-Na	9.9	/	12	/	mg/l	7
Calcium-Ca	14.6	/	17	/	mg/l	7
Magnésium-Mg	5.6	/	6.6	/	mg/l	7
Chlorures-Cl	16.2	200	20	/	mg/l	7
Sulfates-SO4	14.1	/	18	/	mg/l	7
TOC	6.1	7	12	/	mg/l	7
Azote total	4.9	/	8.6	/	mg/l	6
Dureté carbonatée	3.7	/	4.8	/	d°fr	6
Polluants organiques spécifiques	Moyenne	Valeur seuil bon état écologique	Maximum mesuré	Valeur seuil concentration maximale admissible	Unité	Nombre d'échantillons
Arsenic dissous	0.001	0.00083	0.0016	/	mg/l	6
Chrome dissous	<0.001	0.018	<0.001	/	mg/l	6
Cobalt dissous	0.0003	0.0003	0.0007	/	mg/l	6
Cuivre dissous	0.0014	0.0014	0.0028	/	mg/l	6
Sélénium dissous	<0.0005	0.00095	<0.0005	/	mg/l	6
Zinc dissous	0.0081	0.0078	0.013	/	mg/l	6
2,4-D	<5	2200	<5	/	ng/l	1
MCPA	97	500	97	/	ng/l	1
Chlortoluron	<5	100	<5	/	ng/l	2
Diflufenican	<5	10	<5	/	ng/l	1
Flufenacet	13	40	13	/	ng/l	1
Metazachlor	18	19	34	/	ng/l	2
Metazachlor-ESA	36	3000	55	/	ng/l	2
Metazachlor-OXA	6	3000	10	/	ng/l	2
Metolachlor	<25	70	<25	/	ng/l	2
Metolachlor ESA	<10	3000	<10	/	ng/l	2
Metolachlor OXA	<25	3000	<25	/	ng/l	1

Nicosulfuron	<1	35	<1	/	ng/l	1
Terbuthylazine	23	60	31	/	ng/l	2
Carbamazepine	21	2500	22	/	ng/l	2

Etat chimique

Substances prioritaires et substances dangereuses et prioritaires	Moyenne	Valeur seuil bon état écologique	Maximum mesuré	Valeur seuil concentration maximale admissible	Unité	Nombre d'échantillons
Atrazine	<5	600	<5	2000	ng/l	2
Cadmium dissous	<0.0001	8.0E-5	0.0001	0.00045	mg/l	6
Diuron	<5	200	<5	1800	ng/l	2
Isoproturon	<5	300	1	1000	ng/l	2
Plomb dissous	<0.0005	0.0012	0.0005	/	mg/l	6
Mercuré	<0.005	/	<0.005	0.07	ug/l	4
Nickel dissous	0.00617	0.004	0.007	/	mg/l	6
Simazine	<5	1000	<5	4000	ng/l	2