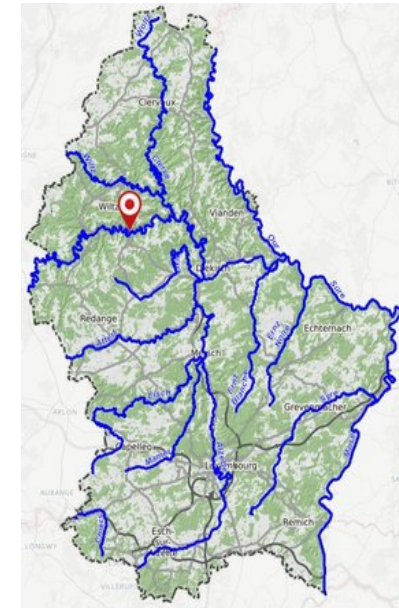




SCHLIRBECH - Heiderscheidergrund /

Kuelescht - 2018

Rivière	Schlirbech
Lieu du prélèvement	Heiderscheidergrund / Kuelescht
Station	L112012A01
Masse d'eau de surface	III-2.1.2
Nature de la masse d'eau de surface	Naturelle
Embouchure	Sûre
Longueur de la rivière (km)	9.9
Bassin versant (km ²)	22.07
Typologie	1
Année évaluée	2018



Etat écologique

Paramètres biologiques	Résultat	Etat	Valeurs seuils
Macroinvertébrés (IBG-DCE)	16	bon	13 - 17
Poissons (IPR)			
Diatomées (IPS)	15.1	bon	13.27 - 16.81
Macrophytes (IBMR)	12.9	très bon	11.95

Etat écologique

Physico-chimie	Moyenne	Valeur seuil bon état écologique	Maximum mesuré	Valeur seuil concentration maximale admissible	Unité	Nombre d'échantillons
Turbidité	8.2	/	11	/	FNU	4
Température de l'eau	9.6	20	14.5	/	°C	4
Conductibilité électrique 20°C	282	/	355	/	µS/cm	4
Oxygène dissous	10.3	9	11.9	/	mg/l	4
Saturation en oxygène	96	/	100	/	%	4
Demande biochim. en oxy. (DbO-5)	0.9	/	1.1	/	mg/l	4
pH	7.6	7 - 8.5	7.9	/	--	4
Phosphate-ortho-P	0.01	0.07	0.04	/	mg/l	4
Phosphore total-P	<0.03	0.1	0.05	/	mg/l	4
Ammonium-NH4	<0.05	0.13	<0.05	/	mg/l	4
Nitrites-NO2	0.02	0.1	0.03	/	mg/l	4
Nitrates-NO3	19.6	25	34	/	mg/l	4
Sodium-Na	23.8	/	29	/	mg/l	4
Calcium-Ca	18.5	/	25	/	mg/l	4
Magnésium-Mg	9.5	/	13	/	mg/l	4
Chlorures-Cl	40.8	200	54	/	mg/l	4
Sulfates-SO4	16.2	/	21	/	mg/l	4
TOC	2.8	7	4	/	mg/l	4
Azote total	4.7	/	7.7	/	mg/l	4
Chlorophylle-a	4.6	/	15	/	ug/l	4
Potassium-K	2.9	/	3.6	/	mg/l	4
Dureté carbonatée	5.2	/	8.6	/	d°fr	4
Polluants organiques spécifiques	Moyenne	Valeur seuil bon état écologique	Maximum mesuré	Valeur seuil concentration maximale admissible	Unité	Nombre d'échantillons
Arsenic dissous	<0.0005	0.00083	<0.0005	/	mg/l	4
Chrome dissous	<0.001	0.018	<0.001	/	mg/l	4
Cobalt dissous	<0.0001	0.0003	<0.0001	/	mg/l	4
Cuivre dissous	<0.001	0.0014	0.001	/	mg/l	4
Sélénium dissous	<0.0005	0.00095	<0.0005	/	mg/l	4
Zinc dissous	<0.005	0.0078	<0.005	/	mg/l	4
2,4-D	<25	2200	<25	/	ng/l	4
MCPA	<25	500	<25	/	ng/l	4
Chlortoluron	<25	100	<25	/	ng/l	4
Diflufenican	<25	10	<25	/	ng/l	4
Flufenacet	<25	40	<25	/	ng/l	4
Glyphosate	<25	28000	37	/	ng/l	4
Metazachlor	<25	19	<25	/	ng/l	4
Metazachlor-ESA	38	3000	78	/	ng/l	4
Metazachlor-OXA	<25	3000	33	/	ng/l	4

Metolachlor	<25	70	<25	/	ng/l	4
Metolachlor ESA	39	3000	60	/	ng/l	4
Metolachlor OXA	<25	3000	<25	/	ng/l	4
Nicosulfuron	<25	35	<25	/	ng/l	1
Tebuconazole	<25	1000	<25	/	ng/l	4
Terbuthylazine	<25	60	<25	/	ng/l	4
Carbamazepine	<25	2500	<25	/	ng/l	4

Etat chimique

Substances prioritaires et substances dangereuses et prioritaires	Moyenne	Valeur seuil bon état écologique	Maximum mesuré	Valeur seuil concentration maximale admissible	Unité	Nombre d'échantillons
Anthracène	0.004	0.1	0.005	0.1	ug/l	4
Atrazine	<25	600	<25	2000	ng/l	4
Cadmium dissous	<0.0001	8.0E-5	<0.0001	0.00045	mg/l	4
Diuron	<25	200	<25	1800	ng/l	4
Fluoranthène	0.0111	0.0063	0.03	0.12	ug/l	4
Isoproturon	<25	300	<25	1000	ng/l	4
Plomb dissous	<0.0005	0.0012	<0.0005	/	mg/l	4
Mercuré	<0.005	/	<0.005	0.07	ug/l	4
Naphtalène	<0.02	2	<0.02	130	ug/l	4
Nickel dissous	<0.005	0.004	<0.005	/	mg/l	4
Benzo(a)pyrène	0.008	0.00017	0.023	0.27	ug/l	4
Benzo(b)fluoranthène	0.0091	/	0.025	0.017	ug/l	4
Benzo(k)fluoranthène	0.0048	/	0.014	0.017	ug/l	4
Benzo(ghi)pérylène	0.0058	/	0.015	0.0082	ug/l	4