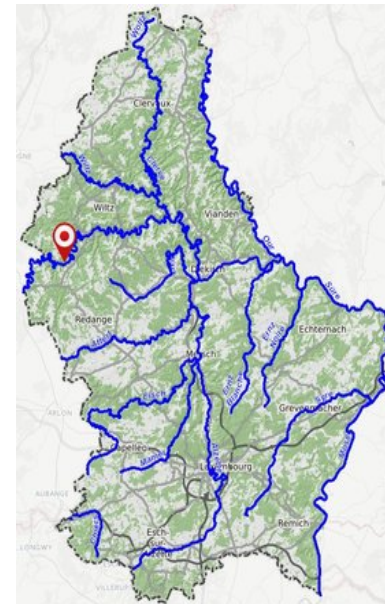




BAUSCHELBAACH - amont

embouchure SURE - 2015

Rivière	Bauschelbaach
Lieu du prélèvement	amont embouchure SURE
Station	L112022A01
Masse d'eau de surface	III-3.b
Nature de la masse d'eau de surface	Naturelle
Embouchure	Sûre
Longueur de la rivière (km)	6.3
Bassin versant (km2)	11.97
Typologie	1
Année évaluée	2015



Etat écologique

Paramètres biologiques	Résultat	Etat	Valeurs seuils
Cote Macrozoobenthos Indice macro-invertébrés (IBGN)			
IPR Poissons Indice poissons Rivière (IPR)			
IPS diatomées Indice diatomées (IBD?)			
IBMR macrophytes Indice macrophytes (IBMR)			

Etat écologique

Physico-chimie	Moyenne	Valeur seuil bon état écologique	Maximum mesuré	Valeur seuil concentration maximale admissible	Unité	Nombre d'échantillons
Turbidité	8.4	/	22	/	FNU	12
Température de l'eau	9.8	20	15.1	/	°C	12
Conductibilité électrique 20°C	254	/	290	/	µS/cm	12
Oxygène dissous	10.7	9	12.1	/	mg/l	12
Saturation en oxygène	97	/	108	/	%	12
Demande biochim. en oxy. (DbO-5)	1.3	/	2.7	/	mg/l	12
pH	7.3	7 - 8.5	7.6	/	-0-	12
Phosphate-ortho-P	0.2	0.07	0.34	/	mg/l	12
Phosphore total-P	0.23	0.1	0.37	/	mg/l	12
Ammonium-NH4	0.08	0.13	0.22	/	mg/l	12
Nitrites-NO2	0.13	0.1	0.36	/	mg/l	12
Nitrates-NO3	25.4	25	41	/	mg/l	12
Sodium-Na	19.3	/	28	/	mg/l	12
Calcium-Ca	17.4	/	23	/	mg/l	12
Magnésium-Mg	6.5	/	7.1	/	mg/l	12
Chlorures-Cl	31.5	200	43	/	mg/l	12
Sulfates-SO4	17	/	20	/	mg/l	12
TOC	3.1	7	5	/	mg/l	12
Azote total	6.1	/	11	/	mg/l	12
Polluants organiques spécifiques	Moyenne	Valeur seuil bon état écologique	Maximum mesuré	Valeur seuil concentration maximale admissible	Unité	Nombre d'échantillons
Arsenic dissous	0.0007	0.00083	0.0012	/	mg/l	12
Chrome dissous	<0.001	0.018	<0.001	/	mg/l	12
Cobalt dissous	<0.0001	0.0003	0.0001	/	mg/l	12
Cuivre dissous	0.001	0.0014	0.0015	/	mg/l	12
Sélénium dissous	<0.0005	0.00095	<0.0005	/	mg/l	12
Zinc dissous	<0.005	0.0078	0.008	/	mg/l	12
2,4-D	<25	2200	<25	/	ng/l	11
MCPA	<10	500	<10	/	ng/l	11
Chlortoluron	<5	100	<5	/	ng/l	11
Diflufenican	<5	10	<5	/	ng/l	11
Flufenacet	<5	40	<5	/	ng/l	11
Metazachlor	<5	19	<5	/	ng/l	11
Metazachlor-ESA	821	3000	1612	/	ng/l	11
Metazachlor-OXA	97	3000	293	/	ng/l	11
Metolachlor	<25	70	<25	/	ng/l	11
Metolachlor ESA	165	3000	323	/	ng/l	11
Metolachlor OXA	27	3000	71	/	ng/l	11
Nicosulfuron	7	35	26	/	ng/l	11

Tebuconazole	<5	1000	<5	/	ng/l	11
Terbuthylazine	<5	60	9	/	ng/l	11
Carbamazepine	2	2500	11	/	ng/l	11

Etat chimique

Substances prioritaires et substances dangereuses et prioritaires	Moyenne	Valeur seuil bon état écologique	Maximum mesuré	Valeur seuil concentration maximale admissible	Unité	Nombre d'échantillons
Atrazine	<5	600	<5	2000	ng/l	11
Cadmium dissous	<0.0001	8.0E-5	<0.0001	0.00045	mg/l	12
Diuron	<5	200	<5	1800	ng/l	11
Isoproturon	3.6	300	15	1000	ng/l	11
Plomb dissous	<0.0005	0.0012	<0.0005	/	mg/l	12
Mercure	<0.005	/	<0.005	0.07	ug/l	12
Nickel dissous	<0.005	0.004	<0.005	/	mg/l	12
Simazine	<5	1000	<5	4000	ng/l	11