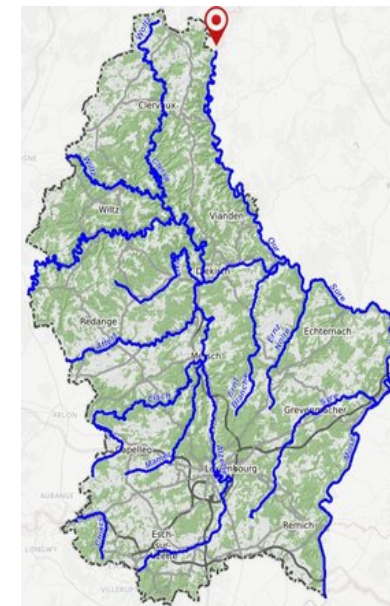




OUR - Ouren - 2017

Rivière	Our
Lieu du prélèvement	Ouren
Station	L122020A01
Masse d'eau de surface	V-2.1
Nature de la masse d'eau de surface	Naturelle
Embouchure	Sûre
Longueur de la rivière (km)	31.4
Bassin versant (km2)	66.61
Typologie	3
Année évaluée	2017



Etat écologique

Paramètres biologiques	Résultat	Etat	Valeurs seuils
Cote Macrozoobenthos Indice macro-invertébrés (IBGN)			
IPR Poissons Indice poissons Rivière (IPR)			
IPS diatomées Indice diatomées (IBD?)			
IBMR macrophytes Indice macrophytes (IBMR)			

Etat écologique

Physico-chimie	Moyenne	Valeur seuil bon état écologique	Maximum mesuré	Valeur seuil concentration maximale admissible	Unité	Nombre d'échantillons
Turbidité	7.3	/	12	/	FNU	4
Température de l'eau	8.3	20	16	/	°C	4
Conductibilité électrique 20°C	204	/	330	/	µS/cm	4
Oxygène dissous	11	9	13.5	/	mg/l	4
Saturation en oxygène	96	/	100	/	%	4
Demande biochim. en oxy. (DbO-5)	1.8	/	4.3	/	mg/l	4
pH	7.8	7 - 8.5	7.9	/	-0-	4
Phosphate-ortho-P	0.03	0.07	0.07	/	mg/l	4
Phosphore total-P	0.05	0.1	0.12	/	mg/l	4
Ammonium-NH4	<0.05	0.13	0.07	/	mg/l	4
Nitrites-NO2	0.05	0.1	0.07	/	mg/l	4
Nitrates-NO3	15.2	25	19	/	mg/l	4
Sodium-Na	17.6	/	37	/	mg/l	4
Calcium-Ca	10.2	/	11	/	mg/l	4
Magnésium-Mg	5.8	/	6.2	/	mg/l	4
Chlorures-Cl	27.2	200	59	/	mg/l	4
Sulfates-SO4	8.8	/	10	/	mg/l	4
TOC	4.2	7	7.2	/	mg/l	4
Azote total	3.7	/	5.1	/	mg/l	4
Chlorophylle-a	8.2	/	25.9	/	ug/l	4
Potassium-K	2.9	/	3.8	/	mg/l	4
Dureté carbonatée	3.2	/	4.9	/	d°fr	4
Polluants organiques spécifiques	Moyenne	Valeur seuil bon état écologique	Maximum mesuré	Valeur seuil concentration maximale admissible	Unité	Nombre d'échantillons
Arsenic dissous	<0.0005	0.00083	0.0008	/	mg/l	4
Chrome dissous	<0.001	0.018	<0.001	/	mg/l	4
Cobalt dissous	<0.0001	0.0003	0.0001	/	mg/l	4
Cuivre dissous	<0.001	0.0014	0.0018	/	mg/l	4
Sélénium dissous	<0.0005	0.00095	<0.0005	/	mg/l	4
Zinc dissous	<0.005	0.0078	<0.005	/	mg/l	4
2,4-D	<25	2200	<25	/	ng/l	4
MCPA	<25	500	<25	/	ng/l	4
Chlortoluron	<25	100	<25	/	ng/l	4
Diflufenican	<25	10	<25	/	ng/l	4
Flufenacet	<25	40	<25	/	ng/l	4
Glyphosate	<25	28000	36	/	ng/l	4
Metazachlor	<25	19	<25	/	ng/l	4
Metazachlor-ESA	<25	3000	<25	/	ng/l	4
Metazachlor-OXA	<25	3000	<25	/	ng/l	4

Metolachlor	<25	70	<25	/	ng/l	4
Metolachlor ESA	42	3000	65	/	ng/l	4
Metolachlor OXA	<25	3000	<25	/	ng/l	4
Tebuconazole	<25	1000	<25	/	ng/l	4
Terbuthylazine	<25	60	<25	/	ng/l	4
Carbamazepine	<25	2500	39	/	ng/l	4

Etat chimique

Substances prioritaires et substances dangereuses et prioritaires	Moyenne	Valeur seuil bon état écologique	Maximum mesuré	Valeur seuil concentration maximale admissible	Unité	Nombre d'échantillons
Anthracène	<0.002	0.1	0.003	0.1	ug/l	4
Atrazine	<25	600	<25	2000	ng/l	4
Cadmium dissous	<0.0001	8.0E-5	<0.0001	0.00045	mg/l	4
Diuron	<25	200	<25	1800	ng/l	4
Fluoranthène	0.005	0.0063	0.011	0.12	ug/l	4
Isoproturon	<25	300	<25	1000	ng/l	4
Plomb dissous	<0.0005	0.0012	<0.0005	/	mg/l	4
Mercur	<0.005	/	<0.005	0.07	ug/l	4
Naphtalène	<0.02	2	0.03	130	ug/l	4
Nickel dissous	<0.005	0.004	<0.005	/	mg/l	4
Benzo(a)pyrène	0.0032	0.00017	0.008	0.27	ug/l	4
Benzo(b)fluoranthène	0.0038	/	0.009	0.017	ug/l	4
Benzo(k)fluoranthène	0.0014	/	0.004	0.017	ug/l	4
Benzo(ghi)pérylène	0.0022	/	0.006	0.0082	ug/l	4