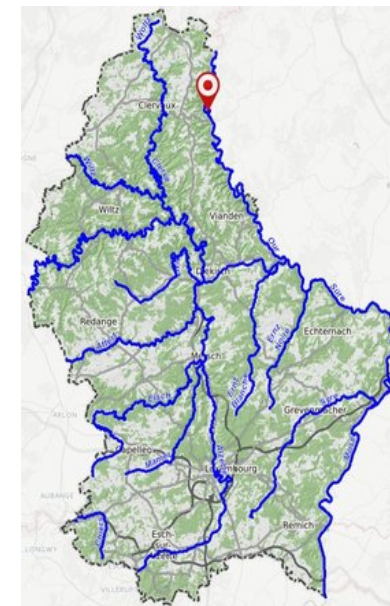




## OUR - amont Dasbourg-Pont - 2015

Rivière	Our
Lieu du prélèvement	amont Dasbourg
Station	L122020A02-1
Masse d'eau de surface	V-2.1
Nature de la masse d'eau de surface	Naturelle
Embouchure	Sûre
Longueur de la rivière (km)	31.4
Bassin versant (km2)	66.61
Typologie	3
Année évaluée	2015



### Etat écologique

Paramètres biologiques	Résultat	Etat	Valeurs seuils
Cote Macrozoobenthos Indice macro-invertébrés (IBGN)			
IPR Poissons Indice poissons Rivière (IPR)			
IPS diatomées Indice diatomées (IBD?)			
IBMR macrophytes Indice macrophytes (IBMR)			

## Etat écologique

Physico-chimie	Moyenne	Valeur seuil bon état écologique	Maximum mesuré	Valeur seuil concentration maximale admissible	Unité	Nombre d'échantillons
Turbidité	7.9	/	13	/	FNU	12
Température de l'eau	10.2	20	19.7	/	°C	12
Conductibilité électrique 20°C	157	/	191	/	µS/cm	12
Oxygène dissous	10.5	9	12.9	/	mg/l	12
Saturation en oxygène	96	/	102	/	%	12
Demande biochim. en oxy. (DbO-5)	1.2	/	2.1	/	mg/l	12
pH	7.4	7 - 8.5	7.8	/	-0-	12
Phosphate-ortho-P	0.04	0.07	0.11	/	mg/l	12
Phosphore total-P	0.06	0.1	0.16	/	mg/l	12
Ammonium-NH4	0.12	0.13	0.95	/	mg/l	12
Nitrites-NO2	0.02	0.1	0.05	/	mg/l	12
Nitrates-NO3	13.9	25	25	/	mg/l	12
Sodium-Na	10.8	/	15	/	mg/l	12
Calcium-Ca	10.2	/	13	/	mg/l	12
Magnésium-Mg	5.8	/	7.1	/	mg/l	12
Chlorures-Cl	17.3	200	23	/	mg/l	12
Sulfates-SO4	8.7	/	9.6	/	mg/l	12
TOC	3.8	7	5.7	/	mg/l	11
Azote total	2.7	/	5.9	/	mg/l	11
Potassium-K	4.3	/	6.9	/	mg/l	12
Dureté carbonatée	3.6	/	5.8	/	d°fr	12
Polluants organiques spécifiques	Moyenne	Valeur seuil bon état écologique	Maximum mesuré	Valeur seuil concentration maximale admissible	Unité	Nombre d'échantillons

## Etat chimique

Substances prioritaires et substances dangereuses et prioritaires	Moyenne	Valeur seuil bon état écologique	Maximum mesuré	Valeur seuil concentration maximale admissible	Unité	Nombre d'échantillons
---	---------	----------------------------------	----------------	--	-------	-----------------------