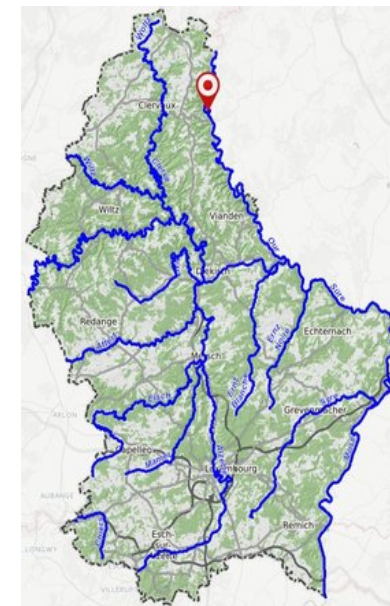




OUR - amont Dasbourg-Pont - 2017

Rivière	Our
Lieu du prélèvement	amont Dasbourg
Station	L122020A02-1
Masse d'eau de surface	V-2.1
Nature de la masse d'eau de surface	Naturelle
Embouchure	Sûre
Longueur de la rivière (km)	31.4
Bassin versant (km2)	66.61
Typologie	3
Année évaluée	2017



Etat écologique

Paramètres biologiques	Résultat	Etat	Valeurs seuils
Cote Macrozoobenthos Indice macro-invertébrés (IBGN)			
IPR Poissons Indice poissons Rivière (IPR)			
IPS diatomées Indice diatomées (IBD?)			
IBMR macrophytes Indice macrophytes (IBMR)			

Etat écologique

Physico-chimie	Moyenne	Valeur seuil bon état écologique	Maximum mesuré	Valeur seuil concentration maximale admissible	Unité	Nombre d'échantillons
Turbidité	9.8	/	14	/	FNU	4
Température de l'eau	10.8	20	17	/	°C	4
Conductibilité électrique 20°C	158	/	187	/	µS/cm	4
Oxygène dissous	10	9	11.1	/	mg/l	4
Saturation en oxygène	93	/	95	/	%	4
pH	7.9	7 - 8.5	8.1	/	-0-	4
Phosphate-ortho-P	0.03	0.07	0.08	/	mg/l	4
Phosphore total-P	0.06	0.1	0.13	/	mg/l	4
Ammonium-NH4	<0.05	0.13	0.07	/	mg/l	4
Nitrites-NO2	0.04	0.1	0.07	/	mg/l	4
Nitrates-NO3	14.4	25	19	/	mg/l	4
Sodium-Na	11.6	/	14	/	mg/l	4
Calcium-Ca	10.2	/	12	/	mg/l	4
Magnésium-Mg	5.6	/	6.3	/	mg/l	4
Chlorures-Cl	18.5	200	23	/	mg/l	4
Sulfates-SO4	8.7	/	9.1	/	mg/l	4
TOC	3.9	7	5.1	/	mg/l	4
Azote total	3.4	/	4.6	/	mg/l	4
Potassium-K	2.8	/	4	/	mg/l	4
Dureté carbonatée	3.2	/	5.1	/	d°fr	4
Polluants organiques spécifiques	Moyenne	Valeur seuil bon état écologique	Maximum mesuré	Valeur seuil concentration maximale admissible	Unité	Nombre d'échantillons
Arsenic dissous	<0.0005	0.00083	0.0009	/	mg/l	4
Chrome dissous	<0.001	0.018	<0.001	/	mg/l	4
Cobalt dissous	<0.0001	0.0003	0.0001	/	mg/l	4
Cuivre dissous	0.001	0.0014	0.0018	/	mg/l	4
Sélénium dissous	<0.0005	0.00095	<0.0005	/	mg/l	4
Zinc dissous	<0.005	0.0078	<0.005	/	mg/l	4

Etat chimique

Substances prioritaires et substances dangereuses et prioritaires	Moyenne	Valeur seuil bon état écologique	Maximum mesuré	Valeur seuil concentration maximale admissible	Unité	Nombre d'échantillons
Cadmium dissous	<0.0001	8.0E-5	<0.0001	0.00045	mg/l	4
Plomb dissous	<0.0005	0.0012	<0.0005	/	mg/l	4
Mercure	<0.005	/	<0.005	0.07	ug/l	4
Nickel dissous	<0.005	0.004	<0.005	/	mg/l	4