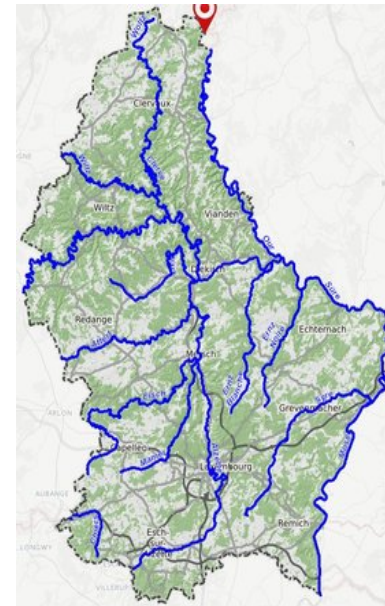




2017

Administration de la gestion de l'eau

Rivière	Schiebech
Lieu du prélèvement	amont Schiebech LBN 59
Station	L122022A01
Masse d'eau de surface	V-2.2
Nature de la masse d'eau de surface	Naturelle
Embouchure	Our
Longueur de la rivière (km)	6.7
Bassin versant (km2)	10.21
Typologie	1
Année évaluée	2017



Etat écologique

Paramètres biologiques	Résultat	Etat	Valeurs seuils
Cote Macrozoobenthos Indice macro-invertébrés (IBGN)			
IPR Poissons Indice poissons Rivière (IPR)			
IPS diatomées Indice diatomées (IBD?)			
IBMR macrophytes Indice macrophytes (IBMR)			

Etat écologique

Physico-chimie	Moyenne	Valeur seuil bon état écologique	Maximum mesuré	Valeur seuil concentration maximale admissible	Unité	Nombre d'échantillons
Turbidité	10.4	/	23	/	FNU	4
Température de l'eau	7.2	20	14	/	°C	4
Conductibilité électrique 20°C	194	/	250	/	µS/cm	4
Oxygène dissous	11	9	13.4	/	mg/l	4
Saturation en oxygène	94	/	97	/	%	4
Demande biochim. en oxy. (DbO-5)	1.6	/	3.8	/	mg/l	4
pH	7.8	7 - 8.5	8	/	-0-	4
Phosphate-ortho-P	0.04	0.07	0.12	/	mg/l	4
Phosphore total-P	0.08	0.1	0.23	/	mg/l	4
Ammonium-NH4	0.1	0.13	0.22	/	mg/l	4
Nitrites-NO2	0.07	0.1	0.16	/	mg/l	4
Nitrates-NO3	18.4	25	23	/	mg/l	4
Sodium-Na	13.2	/	20	/	mg/l	4
Calcium-Ca	11.8	/	13	/	mg/l	4
Magnésium-Mg	6.7	/	7.1	/	mg/l	4
Chlorures-Cl	22.2	200	33	/	mg/l	4
Sulfates-SO4	11.5	/	13	/	mg/l	4
TOC	4.7	7	8.8	/	mg/l	4
Azote total	4.5	/	6.1	/	mg/l	4
Chlorophylle-a	1.2	/	3.2	/	ug/l	4
Potassium-K	3.5	/	5.8	/	mg/l	4
Dureté carbonatée	3.4	/	5.5	/	d°fr	4
Polluants organiques spécifiques	Moyenne	Valeur seuil bon état écologique	Maximum mesuré	Valeur seuil concentration maximale admissible	Unité	Nombre d'échantillons
Arsenic dissous	<0.0005	0.00083	0.001	/	mg/l	4
Chrome dissous	<0.001	0.018	<0.001	/	mg/l	4
Cobalt dissous	<0.0001	0.0003	0.0002	/	mg/l	4
Cuivre dissous	0.001	0.0014	0.0027	/	mg/l	4
Sélénium dissous	<0.0005	0.00095	<0.0005	/	mg/l	4
Zinc dissous	<0.005	0.0078	0.006	/	mg/l	4
2,4-D	<25	2200	<25	/	ng/l	4
MCPA	<25	500	29	/	ng/l	4
Chlortoluron	<25	100	<25	/	ng/l	4
Diflufenican	<25	10	<25	/	ng/l	4
Flufenacet	<25	40	<25	/	ng/l	4
Glyphosate	60	28000	131	/	ng/l	4
Metazachlor	<25	19	50	/	ng/l	4
Metazachlor-ESA	52	3000	78	/	ng/l	4
Metazachlor-OXA	32	3000	89	/	ng/l	4

Metolachlor	<25	70	<25	/	ng/l	4
Metolachlor ESA	68	3000	89	/	ng/l	4
Metolachlor OXA	<25	3000	<25	/	ng/l	4
Tebuconazole	<25	1000	<25	/	ng/l	4
Terbuthylazine	66	60	226	/	ng/l	4
Carbamazepine	<25	2500	<25	/	ng/l	4

Etat chimique

Substances prioritaires et substances dangereuses et prioritaires	Moyenne	Valeur seuil bon état écologique	Maximum mesuré	Valeur seuil concentration maximale admissible	Unité	Nombre d'échantillons
Anthracène	0.0045	0.1	0.01	0.1	ug/l	4
Atrazine	<25	600	<25	2000	ng/l	4
Cadmium dissous	<0.0001	8.0E-5	0.0001	0.00045	mg/l	4
Diuron	<25	200	<25	1800	ng/l	4
Fluoranthène	0.0125	0.0063	0.025	0.12	ug/l	4
Isoproturon	<25	300	<25	1000	ng/l	4
Plomb dissous	<0.0005	0.0012	<0.0005	/	mg/l	4
Mercure	<0.005	/	<0.005	0.07	ug/l	4
Naphtalène	<0.02	2	<0.02	130	ug/l	4
Nickel dissous	<0.005	0.004	<0.005	/	mg/l	4
Benzo(a)pyrène	0.012	0.00017	0.027	0.27	ug/l	4
Benzo(b)fluoranthène	0.0135	/	0.032	0.017	ug/l	4
Benzo(k)fluoranthène	0.0065	/	0.016	0.017	ug/l	4
Benzo(ghi)pérylène	0.0092	/	0.024	0.0082	ug/l	4