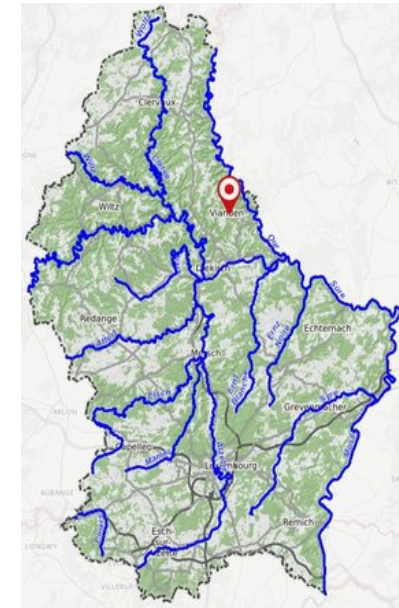




## HOUSCHTERBAACH - Walsdorf /

### Urmescht - 2015

Rivière	Tandelerbach / Houschterbach
Lieu du prélèvement	Walsdorf / Urmescht
Station	L140031A01-2
Masse d'eau de surface	III-1.2.2.a
Nature de la masse d'eau de surface	Naturelle
Embouchure	Blees
Longueur de la rivière (km)	2.95
Bassin versant (km <sup>2</sup> )	3
Typologie	1
Année évaluée	2015



### Etat écologique

Paramètres biologiques	Résultat	Etat	Valeurs seuils
Macroinvertébrés (IBG-DCE)	17	bon	13 - 17
Poissons (IPR)			
Diatomées (IPS)	15.9	bon	13.27 - 16.81
Macrophytes (IBMR)	11.6	bon	10.61 - 11.95

## Etat écologique

Physico-chimie	Moyenne	Valeur seuil bon état écologique	Maximum mesuré	Valeur seuil concentration maximale admissible	Unité	Nombre d'échantillons
Température de l'eau	7.2	20	11.1	/	°C	4
Conductibilité électrique 20°C	163	/	190	/	µS/cm	4
Oxygène dissous	11.7	9	13.7	/	mg/l	4
Saturation en oxygène	100	/	112	/	%	4
Demande biochim. en oxy. (DbO-5)	1.2	/	1.4	/	mg/l	3
pH	7.2	7 - 8.5	7.7	/	-0-	4
Phosphate-ortho-P	0.01	0.07	0.02	/	mg/l	3
Phosphore total-P	<0.03	0.1	0.03	/	mg/l	3
Ammonium-NH4	<0.05	0.13	<0.05	/	mg/l	3
Nitrites-NO2	0.02	0.1	0.03	/	mg/l	3
Nitrates-NO3	30	25	35	/	mg/l	3
Sodium-Na	9.4	/	12	/	mg/l	3
Calcium-Ca	19.7	/	35	/	mg/l	3
Magnésium-Mg	9.3	/	17	/	mg/l	3
Chlorures-Cl	16	200	21	/	mg/l	3
Sulfates-SO4	14	/	15	/	mg/l	3
TOC	2.2	7	2.7	/	mg/l	2
Azote total	6.8	/	6.9	/	mg/l	2
Potassium-K	2.4	/	3.5	/	mg/l	3
Dureté carbonatée	4.9	/	10.6	/	d°fr	3
Polluants organiques spécifiques	Moyenne	Valeur seuil bon état écologique	Maximum mesuré	Valeur seuil concentration maximale admissible	Unité	Nombre d'échantillons
Arsenic dissous	<0.0005	0.00083	<0.0005	/	mg/l	3
Chrome dissous	<0.001	0.018	<0.001	/	mg/l	3
Cobalt dissous	<0.0001	0.0003	<0.0001	/	mg/l	3
Cuivre dissous	<0.001	0.0014	<0.001	/	mg/l	3
Sélénium dissous	<0.0005	0.00095	<0.0005	/	mg/l	3
Zinc dissous	<0.005	0.0078	<0.005	/	mg/l	3

## Etat chimique

Substances prioritaires et substances dangereuses et prioritaires	Moyenne	Valeur seuil bon état écologique	Maximum mesuré	Valeur seuil concentration maximale admissible	Unité	Nombre d'échantillons
Anthracène	<0.002	0.1	<0.002	0.1	ug/l	2
Cadmium dissous	<0.0001	8.0E-5	<0.0001	0.00045	mg/l	3
Fluoranthène	0.0052	0.0063	0.009	0.12	ug/l	2
Plomb dissous	<0.0005	0.0012	<0.0005	/	mg/l	3
Mercur	<0.005	/	<0.005	0.07	ug/l	3
Naphtalène	<0.02	2	<0.02	130	ug/l	2
Nickel dissous	<0.005	0.004	<0.005	/	mg/l	3

Benzo(a)pyrène	0.001	0.00017	0.001	0.27	ug/l	2
Benzo(b)fluoranthène	<0.003	/	0.004	0.017	ug/l	2
Benzo(k)fluoranthène	<0.001	/	<0.001	0.017	ug/l	2
Benzo(ghi)pérylène	<0.002	/	<0.002	0.0082	ug/l	2