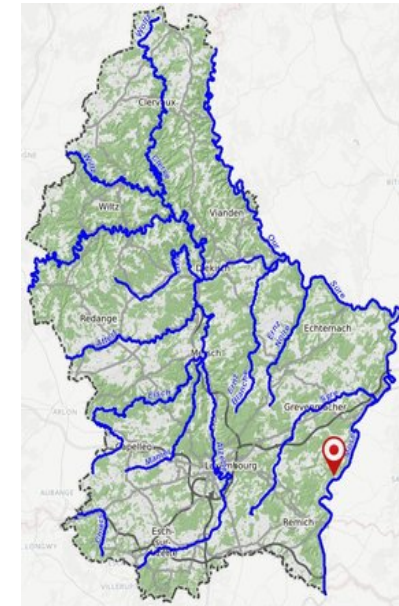




Administration de la gestion de l'eau

Rivière	Gouschtengerbach
Lieu du prélèvement	Ehnen
Station	L201031A02
Masse d'eau de surface	I-4.2.1
Nature de la masse d'eau de surface	Naturelle
Embouchure	Moselle
Longueur de la rivière (km)	9.4
Bassin versant (km ²)	15.7
Typologie	4
Année évaluée	2017



Etat écologique

Paramètres biologiques	Résultat	Etat	Valeurs seuils
Macroinvertébrés (IBG-DCE)			
Poissons (IPR)			
Diatomées (IPS)			
Macrophytes (IBMR)			

Etat écologique

Physico-chimie	Moyenne	Valeur seuil bon état écologique	Maximum mesuré	Valeur seuil concentration maximale admissible	Unité	Nombre d'échantillons
Turbidité	25.2	/	61	/	FNU	13
Température de l'eau	10.3	20	18	/	°C	13
Conductibilité électrique 20°C	845	/	1115	/	µS/cm	13
Oxygène dissous	10.3	9	12.2	/	mg/l	13
Saturation en oxygène	94	/	105	/	%	13
Demande biochim. en oxy. (DbO-5)	2.6	/	6	/	mg/l	11
pH	8.5	7 - 8.5	8.6	/	-0-	13
Phosphate-ortho-P	0.25	0.07	0.37	/	mg/l	13
Phosphore total-P	0.29	0.1	0.41	/	mg/l	13
Ammonium-NH4	0.05	0.13	0.09	/	mg/l	13
Nitrites-NO2	0.09	0.16	0.38	/	mg/l	13
Nitrates-NO3	22.5	25	36	/	mg/l	13
Sodium-Na	20.9	/	71	/	mg/l	13
Calcium-Ca	118.2	/	154	/	mg/l	13
Magnésium-Mg	42.5	/	51	/	mg/l	13
Chlorures-Cl	43.4	200	133	/	mg/l	13
Sulfates-SO4	144	/	216	/	mg/l	13
TOC	5.2	7	10	/	mg/l	13
Azote total	5.4	/	9.2	/	mg/l	13
Chlorophylle-a	2.5	/	5.5	/	ug/l	13
Potassium-K	<5	/	6.8	/	mg/l	13
Dureté carbonatée	30.1	/	34.2	/	d°fr	13
Polluants organiques spécifiques	Moyenne	Valeur seuil bon état écologique	Maximum mesuré	Valeur seuil concentration maximale admissible	Unité	Nombre d'échantillons
Arsenic dissous	0.0011	0.00083	0.0016	/	mg/l	13
Chrome dissous	<0.001	0.018	0.004	/	mg/l	13
Cobalt dissous	0.00013	0.0003	0.0002	/	mg/l	13
Cuivre dissous	0.002	0.0014	0.0033	/	mg/l	13
Sélénium dissous	<0.0005	0.00095	<0.0005	/	mg/l	13
Zinc dissous	<0.005	0.0078	<0.005	/	mg/l	13
2,4-D	<25	2200	26	/	ng/l	13
MCPA	113	500	1164	/	ng/l	13
Chlortoluron	<25	100	<25	/	ng/l	13
Diflufenican	<25	10	<25	/	ng/l	11
Flufenacet	34	40	143	/	ng/l	13
Glyphosate	665	28000	3429	/	ng/l	13
Metazachlor	<25	19	<25	/	ng/l	13
Metazachlor-ESA	123	3000	351	/	ng/l	13
Metazachlor-OXA	106	3000	502	/	ng/l	13

Metolachlor	<25	70	<25	/	ng/l	13
Metolachlor ESA	<25	3000	53	/	ng/l	13
Metolachlor OXA	<25	3000	<25	/	ng/l	13
Nicosulfuron	<25	35	<25	/	ng/l	1
Tebuconazole	<25	1000	<25	/	ng/l	13
Terbuthylazine	35	60	240	/	ng/l	13
Carbamazepine	<25	2500	<25	/	ng/l	13

Etat chimique

Substances prioritaires et substances dangereuses et prioritaires	Moyenne	Valeur seuil bon état écologique	Maximum mesuré	Valeur seuil concentration maximale admissible	Unité	Nombre d'échantillons
Anthracène	0.0073	0.1	0.014	0.1	ug/l	13
Atrazine	<25	600	<25	2000	ng/l	13
Cadmium dissous	<0.0001	8.0E-5	<0.0001	0.00045	mg/l	13
Diuron	<25	200	<25	1800	ng/l	13
Fluoranthène	0.0314	0.0063	0.062	0.12	ug/l	13
Isoproturon	39.9	300	369	1000	ng/l	13
Plomb dissous	<0.0005	0.0012	<0.0005	/	mg/l	13
Mercuré	<0.005	/	<0.005	0.07	ug/l	13
Naphtalène	<0.02	2	0.08	130	ug/l	13
Nickel dissous	<0.005	0.004	<0.005	/	mg/l	13
Benzo(a)pyrène	0.0202	0.00017	0.038	0.27	ug/l	13
Benzo(b)fluoranthène	0.0251	/	0.044	0.017	ug/l	13
Benzo(k)fluoranthène	0.0125	/	0.023	0.017	ug/l	13
Benzo(ghi)pérylène	0.0154	/	0.027	0.0082	ug/l	13