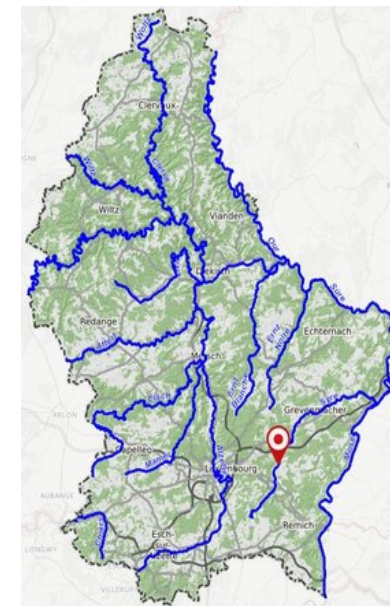




SYR - Schuttrange - 2017

Rivière	Syr
Lieu du prélèvement	Schuttrange
Station	L202030A04
Masse d'eau de surface	I-3.1
Nature de la masse d'eau de surface	Naturelle
Embouchure	Moselle
Longueur de la rivière (km)	23.8
Bassin versant (km2)	86.59
Typologie	4
Année évaluée	2017



Etat écologique

Paramètres biologiques	Résultat	Etat	Valeurs seuils
Cote Macrozoobenthos Indice macro-invertébrés (IBGN)			
IPR Poissons Indice poissons Rivière (IPR)			
IPS diatomées Indice diatomées (IBD?)			
IBMR macrophytes Indice macrophytes (IBMR)			

Etat écologique

Physico-chimie	Moyenne	Valeur seuil bon état écologique	Maximum mesuré	Valeur seuil concentration maximale admissible	Unité	Nombre d'échantillons
Turbidité	11.2	/	20	/	FNU	4
Température de l'eau	9.5	20	14.2	/	°C	4
Conductibilité électrique 20°C	656	/	667	/	µS/cm	4
Oxygène dissous	9.6	9	10.3	/	mg/l	4
Saturation en oxygène	88	/	90	/	%	4
Demande biochim. en oxy. (DbO-5)	0.7	/	1.1	/	mg/l	4
Phosphate-ortho-P	<0.01	0.07	0.02	/	mg/l	4
Phosphore total-P	0.03	0.1	0.04	/	mg/l	4
Ammonium-NH4	<0.05	0.13	0.05	/	mg/l	4
Nitrites-NO2	0.1	0.16	0.19	/	mg/l	4
Nitrates-NO3	33.2	25	35	/	mg/l	4
Sodium-Na	12.5	/	15	/	mg/l	4
Calcium-Ca	123.5	/	126	/	mg/l	4
Magnésium-Mg	11.1	/	13	/	mg/l	4
Chlorures-Cl	30.8	200	35	/	mg/l	4
Sulfates-SO4	72.2	/	74	/	mg/l	4
TOC	2.1	7	2.8	/	mg/l	4
Azote total	8.8	/	9.2	/	mg/l	4
Potassium-K	<2	/	3.4	/	mg/l	4
Dureté carbonatée	24	/	24.4	/	d°fr	4
Polluants organiques spécifiques	Moyenne	Valeur seuil bon état écologique	Maximum mesuré	Valeur seuil concentration maximale admissible	Unité	Nombre d'échantillons
Arsenic dissous	<0.0005	0.00083	<0.0005	/	mg/l	4
Chrome dissous	<0.001	0.018	<0.001	/	mg/l	4
Cobalt dissous	<0.0001	0.0003	0.0001	/	mg/l	4
Cuivre dissous	<0.001	0.0014	<0.001	/	mg/l	4
Sélénium dissous	<0.0005	0.00095	<0.0005	/	mg/l	4
Zinc dissous	<0.005	0.0078	<0.005	/	mg/l	4

Etat chimique

Substances prioritaires et substances dangereuses et prioritaires	Moyenne	Valeur seuil bon état écologique	Maximum mesuré	Valeur seuil concentration maximale admissible	Unité	Nombre d'échantillons
Cadmium dissous	<0.0001	8.0E-5	<0.0001	0.00045	mg/l	4
Plomb dissous	<0.0005	0.0012	<0.0005	/	mg/l	4
Mercure	<0.005	/	<0.005	0.07	ug/l	4
Nickel dissous	<0.005	0.004	<0.005	/	mg/l	4