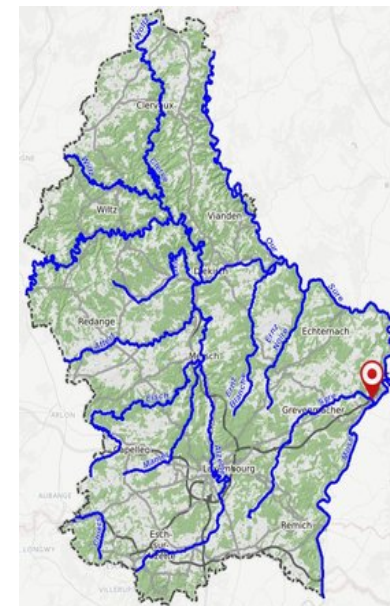




SYR - Mertert - 2015

Rivière	Syr
Lieu du prélèvement	Mertert
Station	L202030A12
Masse d'eau de surface	I-2.1
Nature de la masse d'eau de surface	Naturelle
Embouchure	Moselle
Longueur de la rivière (km)	9.2
Bassin versant (km2)	13.9
Typologie	5
Année évaluée	2015



Etat écologique

Paramètres biologiques	Résultat	Etat	Valeurs seuils
Cote Macrozoobenthos Indice macro-invertébrés (IBGN)			
IPR Poissons Indice poissons Rivière (IPR)			
IPS diatomées Indice diatomées (IBD?)	14.7	bon	13.27 - 16.81
IBMR macrophytes Indice macrophytes (IBMR)			

Etat écologique

Physico-chimie	Moyenne	Valeur seuil bon état écologique	Maximum mesuré	Valeur seuil concentration maximale admissible	Unité	Nombre d'échantillons
Turbidité	16.8	/	65	/	FNU	13
Température de l'eau	10.3	20	18.4	/	°C	13
Conductibilité électrique 20°C	928	/	1213	/	µS/cm	13
Oxygène dissous	10.9	9	13.3	/	mg/l	13
Saturation en oxygène	99	/	104	/	%	13
Demande biochim. en oxy. (DbO-5)	1.7	/	3.5	/	mg/l	12
pH	8.2	7 - 8.5	8.4	/	-0-	13
Phosphate-ortho-P	0.26	0.07	0.43	/	mg/l	13
Phosphore total-P	0.31	0.1	0.46	/	mg/l	13
Ammonium-NH4	0.09	0.13	0.35	/	mg/l	13
Nitrites-NO2	0.08	0.16	0.17	/	mg/l	13
Nitrates-NO3	15.8	25	21	/	mg/l	13
Sodium-Na	25.5	/	42	/	mg/l	13
Calcium-Ca	147.2	/	215	/	mg/l	13
Magnésium-Mg	39.2	/	57	/	mg/l	13
Chlorures-Cl	43.1	200	73	/	mg/l	13
Sulfates-SO4	253.8	/	436	/	mg/l	13
TOC	6.2	7	13	/	mg/l	12
Azote total	3.7	/	4.9	/	mg/l	11
Dureté carbonatée	25.1	/	29.2	/	d°fr	13
Polluants organiques spécifiques	Moyenne	Valeur seuil bon état écologique	Maximum mesuré	Valeur seuil concentration maximale admissible	Unité	Nombre d'échantillons
Arsenic dissous	0.001	0.00083	0.0013	/	mg/l	13
Chrome dissous	<0.001	0.018	<0.001	/	mg/l	13
Cobalt dissous	0.0002	0.0003	0.0004	/	mg/l	13
Cuivre dissous	0.0014	0.0014	0.0023	/	mg/l	13
Sélénium dissous	<0.0005	0.00095	0.0006	/	mg/l	13
Zinc dissous	<0.005	0.0078	0.031	/	mg/l	13

Etat chimique

Substances prioritaires et substances dangereuses et prioritaires	Moyenne	Valeur seuil bon état écologique	Maximum mesuré	Valeur seuil concentration maximale admissible	Unité	Nombre d'échantillons
Cadmium dissous	<0.0001	8.0E-5	<0.0001	0.00045	mg/l	13
Plomb dissous	<0.0005	0.0012	<0.0005	/	mg/l	13
Mercur	<0.005	/	<0.005	0.07	ug/l	13
Nickel dissous	<0.005	0.004	<0.005	/	mg/l	13