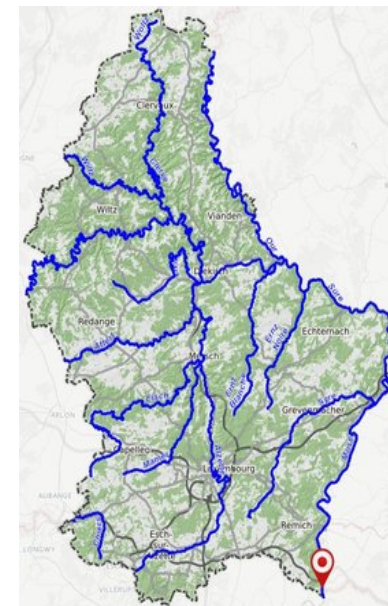




MOSELLE - Schengen - 2017

Rivière	Moselle
Lieu du prélèvement	Schengen
Station	L299001A01
Masse d'eau de surface	I-1
Nature de la masse d'eau de surface	Naturelle
Embouchure	Rhin
Longueur de la rivière (km)	37.8
Bassin versant (km2)	69.48
Typologie	6
Année évaluée	2017



Etat écologique

Paramètres biologiques	Résultat	Etat	Valeurs seuils
Cote Macrozoobenthos Indice macro-invertébrés (IBGN)			
IPR Poissons Indice poissons Rivière (IPR)			
IPS diatomées Indice diatomées (IBD?)			
IBMR macrophytes Indice macrophytes (IBMR)			

Etat écologique

Physico-chimie	Moyenne	Valeur seuil bon état écologique	Maximum mesuré	Valeur seuil concentration maximale admissible	Unité	Nombre d'échantillons
Turbidité	7.9	/	12	/	FNU	4
Température de l'eau	14.5	25	23	/	°C	4
Conductibilité électrique 20°C	1586	/	1626	/	µS/cm	4
Oxygène dissous	9.4	8	10.6	/	mg/l	4
Saturation en oxygène	95	/	106	/	%	4
Demande biochim. en oxy. (DbO-5)	1.2	/	1.8	/	mg/l	4
pH	8.1	7 - 8.5	8.4	/	-0-	4
Phosphate-ortho-P	0.06	0.07	0.07	/	mg/l	4
Phosphore total-P	0.08	0.1	0.1	/	mg/l	4
Ammonium-NH4	0.08	0.13	0.17	/	mg/l	4
Nitrites-NO2	0.06	0.16	0.11	/	mg/l	4
Nitrates-NO3	<10	25	20	/	mg/l	4
Sodium-Na	133.8	/	151	/	mg/l	4
Calcium-Ca	176.8	/	207	/	mg/l	4
Magnésium-Mg	18.5	/	22	/	mg/l	4
Chlorures-Cl	415.2	200	425	/	mg/l	4
Sulfates-SO4	130.2	/	169	/	mg/l	4
Azote total	2.6	/	5.5	/	mg/l	4
Potassium-K	7.1	/	8.1	/	mg/l	4
Dureté carbonatée	13.5	/	14.8	/	d°fr	4
Polluants organiques spécifiques	Moyenne	Valeur seuil bon état écologique	Maximum mesuré	Valeur seuil concentration maximale admissible	Unité	Nombre d'échantillons
Arsenic dissous	0.0016	0.00083	0.0033	/	mg/l	4
Chrome dissous	<0.001	0.018	<0.001	/	mg/l	4
Cobalt dissous	0.00012	0.0003	0.0003	/	mg/l	4
Cuivre dissous	0.0024	0.0014	0.0039	/	mg/l	4
Sélénium dissous	<0.0005	0.00095	0.001	/	mg/l	4
Zinc dissous	<0.005	0.0078	0.011	/	mg/l	4

Etat chimique

Substances prioritaires et substances dangereuses et prioritaires	Moyenne	Valeur seuil bon état écologique	Maximum mesuré	Valeur seuil concentration maximale admissible	Unité	Nombre d'échantillons
Cadmium dissous	<0.0001	8.0E-5	<0.0001	0.00045	mg/l	4
Plomb dissous	<0.0005	0.0012	<0.0005	/	mg/l	4
Mercure	<0.005	/	<0.005	0.07	ug/l	4
Nickel dissous	<0.005	0.004	<0.005	/	mg/l	4