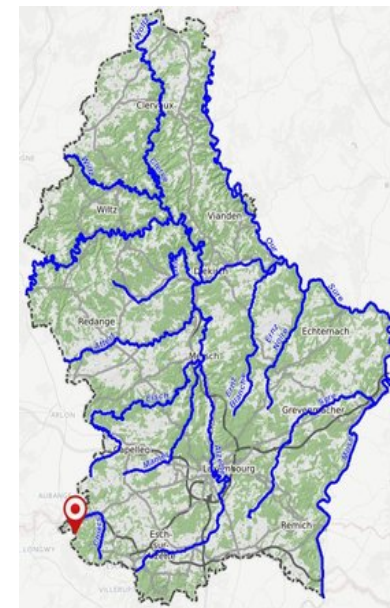




REIERBACH - aval Lasauvage - près terrain football - 2017

Rivière	Reierbaach
Lieu du prélèvement	aval Lasauvage
Station	L300032A01
Masse d'eau de surface	VII-1.3
Nature de la masse d'eau de surface	Naturelle
Embouchure	Chiers
Longueur de la rivière (km)	3.9
Bassin versant (km2)	6.11
Typologie	4
Année évaluée	2017



Etat écologique

Paramètres biologiques	Résultat	Etat	Valeurs seuils
Cote Macrozoobenthos Indice macro-invertébrés (IBGN)			
IPR Poissons Indice poissons Rivière (IPR)			
IPS diatomées Indice diatomées (IBD?)			
IBMR macrophytes Indice macrophytes (IBMR)			

Etat écologique

Physico-chimie	Moyenne	Valeur seuil bon état écologique	Maximum mesuré	Valeur seuil concentration maximale admissible	Unité	Nombre d'échantillons
Turbidité	5.5	/	7.6	/	FNU	4
Température de l'eau	8.1	20	11.8	/	°C	4
Conductibilité électrique 20°C	654	/	681	/	µS/cm	4
Oxygène dissous	9.8	9	11.4	/	mg/l	4
Saturation en oxygène	86	/	94	/	%	4
Demande biochim. en oxy. (DbO-5)	0.7	/	1	/	mg/l	4
pH	8.2	7 - 8.5	8.2	/	-0-	4
Phosphate-ortho-P	0.01	0.07	0.04	/	mg/l	4
Phosphore total-P	0.04	0.1	0.07	/	mg/l	4
Ammonium-NH4	0.18	0.13	0.54	/	mg/l	4
Nitrites-NO2	0.07	0.16	0.19	/	mg/l	4
Nitrates-NO3	9.6	25	12	/	mg/l	4
Sodium-Na	11.2	/	12	/	mg/l	4
Calcium-Ca	110.2	/	113	/	mg/l	4
Magnésium-Mg	23	/	24	/	mg/l	4
Chlorures-Cl	26	200	29	/	mg/l	4
Sulfates-SO4	120.2	/	127	/	mg/l	4
TOC	1.3	7	1.8	/	mg/l	4
Azote total	2.3	/	2.8	/	mg/l	4
Chlorophylle-a	0.4	/	0.4	/	ug/l	1
Potassium-K	<2	/	2.8	/	mg/l	4
Dureté carbonatée	23.2	/	25.6	/	d°fr	4
Polluants organiques spécifiques	Moyenne	Valeur seuil bon état écologique	Maximum mesuré	Valeur seuil concentration maximale admissible	Unité	Nombre d'échantillons
Arsenic dissous	0.0007	0.00083	0.0016	/	mg/l	4
Chrome dissous	<0.001	0.018	<0.001	/	mg/l	4
Cobalt dissous	<0.0001	0.0003	0.0002	/	mg/l	4
Cuivre dissous	<0.001	0.0014	0.0025	/	mg/l	4
Sélénium dissous	0.00081	0.00095	0.001	/	mg/l	4
Zinc dissous	0.0061	0.0078	0.017	/	mg/l	4
2,4-D	<25	2200	<25	/	ng/l	2
MCPA	<25	500	<25	/	ng/l	2
Chlortoluron	<25	100	<25	/	ng/l	2
Diflufenican	<25	10	<25	/	ng/l	2
Flufenacet	<25	40	<25	/	ng/l	2
Glyphosate	45	28000	77	/	ng/l	2
Metazachlor	<25	19	<25	/	ng/l	2
Metazachlor-ESA	411	3000	468	/	ng/l	2
Metazachlor-OXA	109	3000	156	/	ng/l	2

Metolachlor	<25	70	<25	/	ng/l	2
Metolachlor ESA	<25	3000	<25	/	ng/l	2
Metolachlor OXA	<25	3000	<25	/	ng/l	2
Tebuconazole	<25	1000	<25	/	ng/l	2
Terbuthylazine	<25	60	<25	/	ng/l	2
Carbamazepine	<25	2500	<25	/	ng/l	2

Etat chimique

Substances prioritaires et substances dangereuses et prioritaires	Moyenne	Valeur seuil bon état écologique	Maximum mesuré	Valeur seuil concentration maximale admissible	Unité	Nombre d'échantillons
Anthracène	<0.002	0.1	<0.002	0.1	ug/l	1
Atrazine	<25	600	<25	2000	ng/l	2
Cadmium dissous	<0.0001	8.0E-5	<0.0001	0.00045	mg/l	4
Diuron	<25	200	<25	1800	ng/l	2
Fluoranthène	0.003	0.0063	0.003	0.12	ug/l	1
Isoproturon	<25	300	<25	1000	ng/l	2
Plomb dissous	<0.0005	0.0012	<0.0005	/	mg/l	4
Mercur	<0.005	/	<0.005	0.07	ug/l	4
Naphtalène	<0.02	2	<0.02	130	ug/l	1
Nickel dissous	<0.005	0.004	<0.005	/	mg/l	4
Benzo(a)pyrène	0.001	0.00017	0.001	0.27	ug/l	1
Benzo(b)fluoranthène	<0.003	/	<0.003	0.017	ug/l	1
Benzo(k)fluoranthène	<0.001	/	<0.001	0.017	ug/l	1
Benzo(ghi)pérylène	<0.002	/	<0.002	0.0082	ug/l	1
Simazine	<25	1000	<25	4000	ng/l	1
Quinoxylène	<25	0.15	<25	2.7	ng/l	1